



התאחדות התעשיינים בישראל

התעשייה - זוכת פרס ישראל תשס"ח

מגמות בכלכלה הישראלית

יולי 2009

מחלקת המחקר הכלכלי - אגף הכלכלה

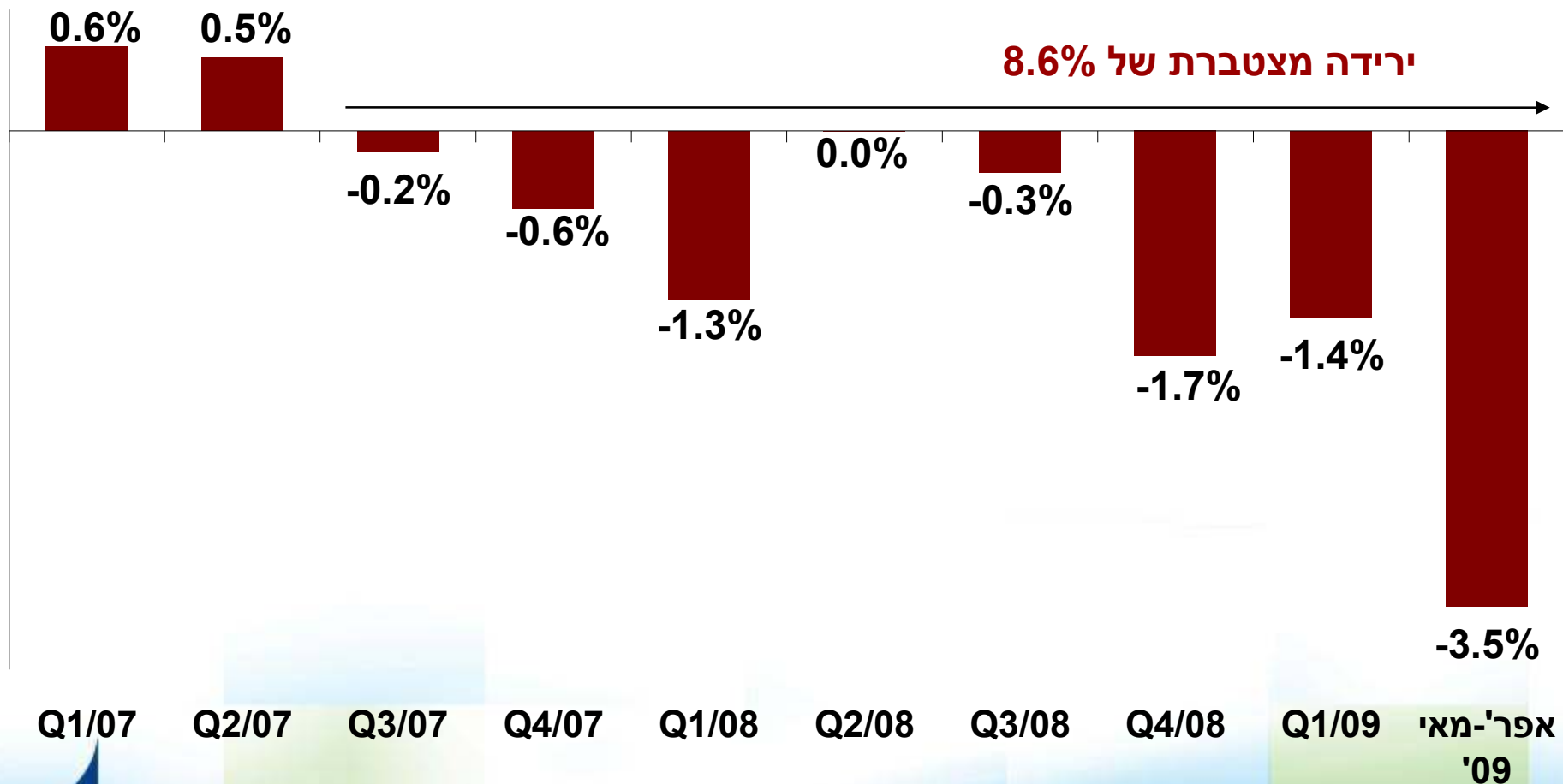
27 ביולי 2009

מצב התעשייה באמצע 2009



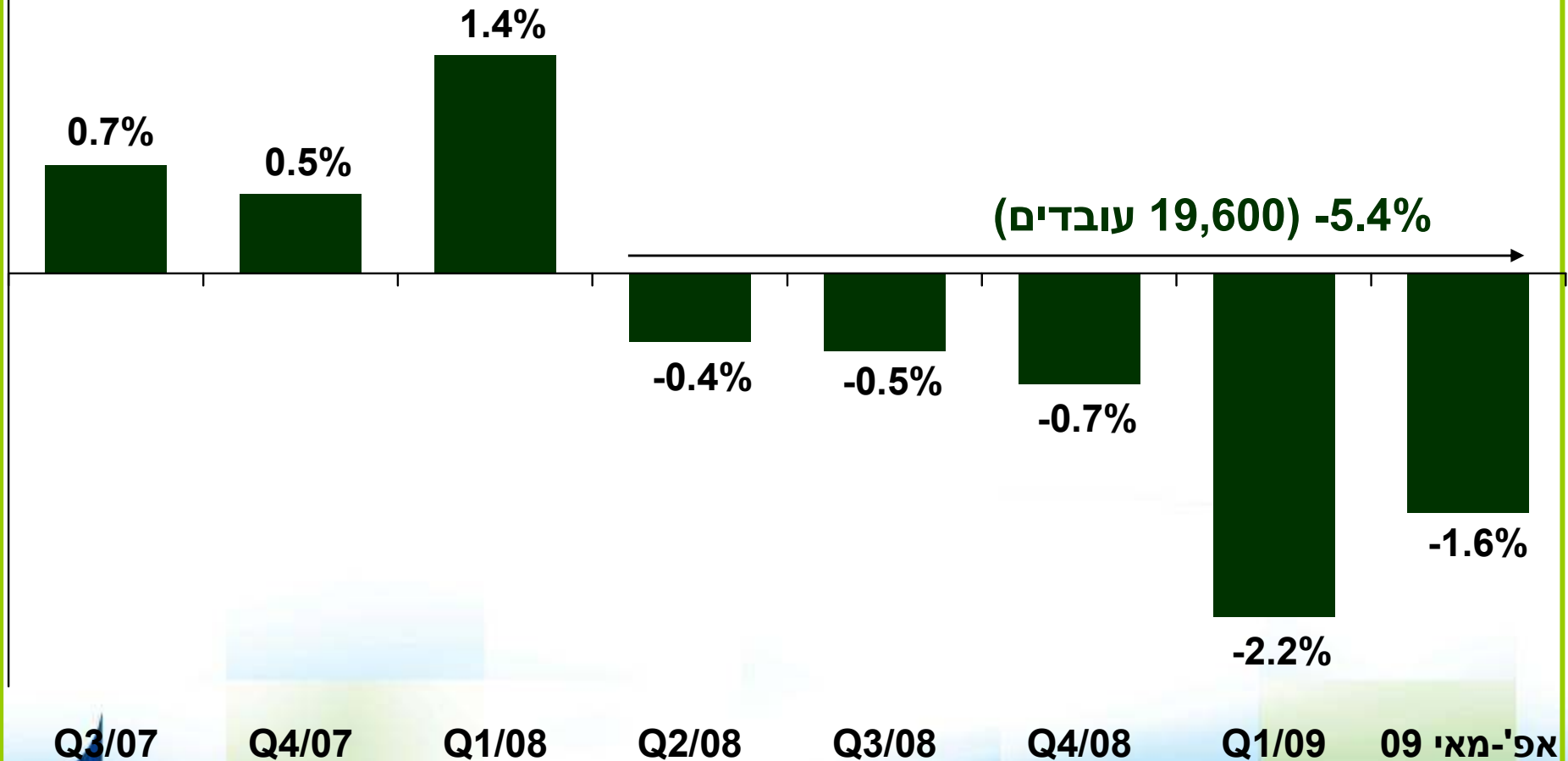
ירידה בשעות העבודה למועסק בתעשייה

שיעורי שינוי, ממוצע חודשי בכל תקופה לעומת ממוצע תקופה קודמת



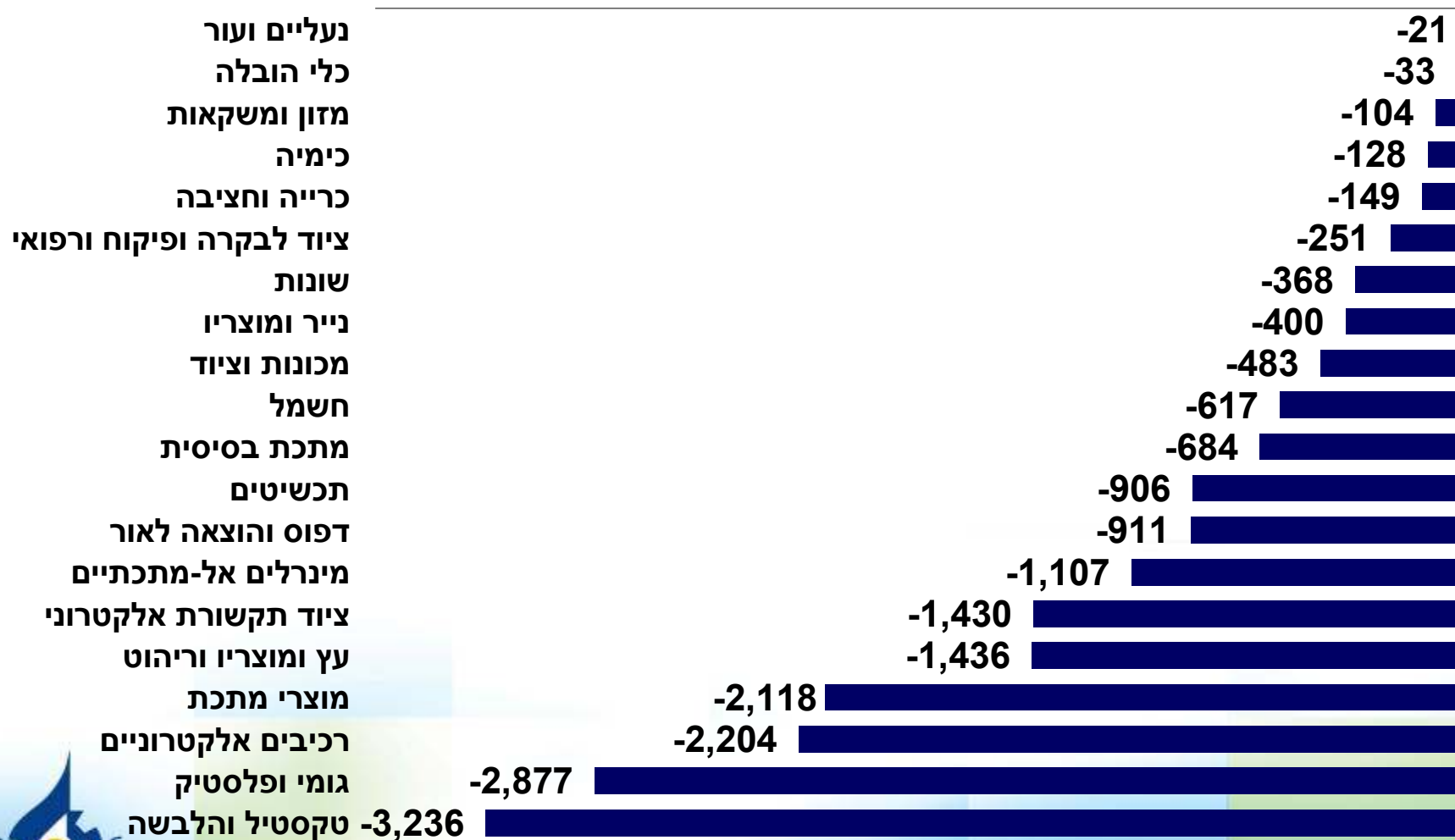
פיטורי עובדים בתעשייה

שיעורי שינוי, ממוצע כל תקופה לעומת ממוצע תקופה קודמת



פיטורי עובדים במרבית ענפי התעשייה

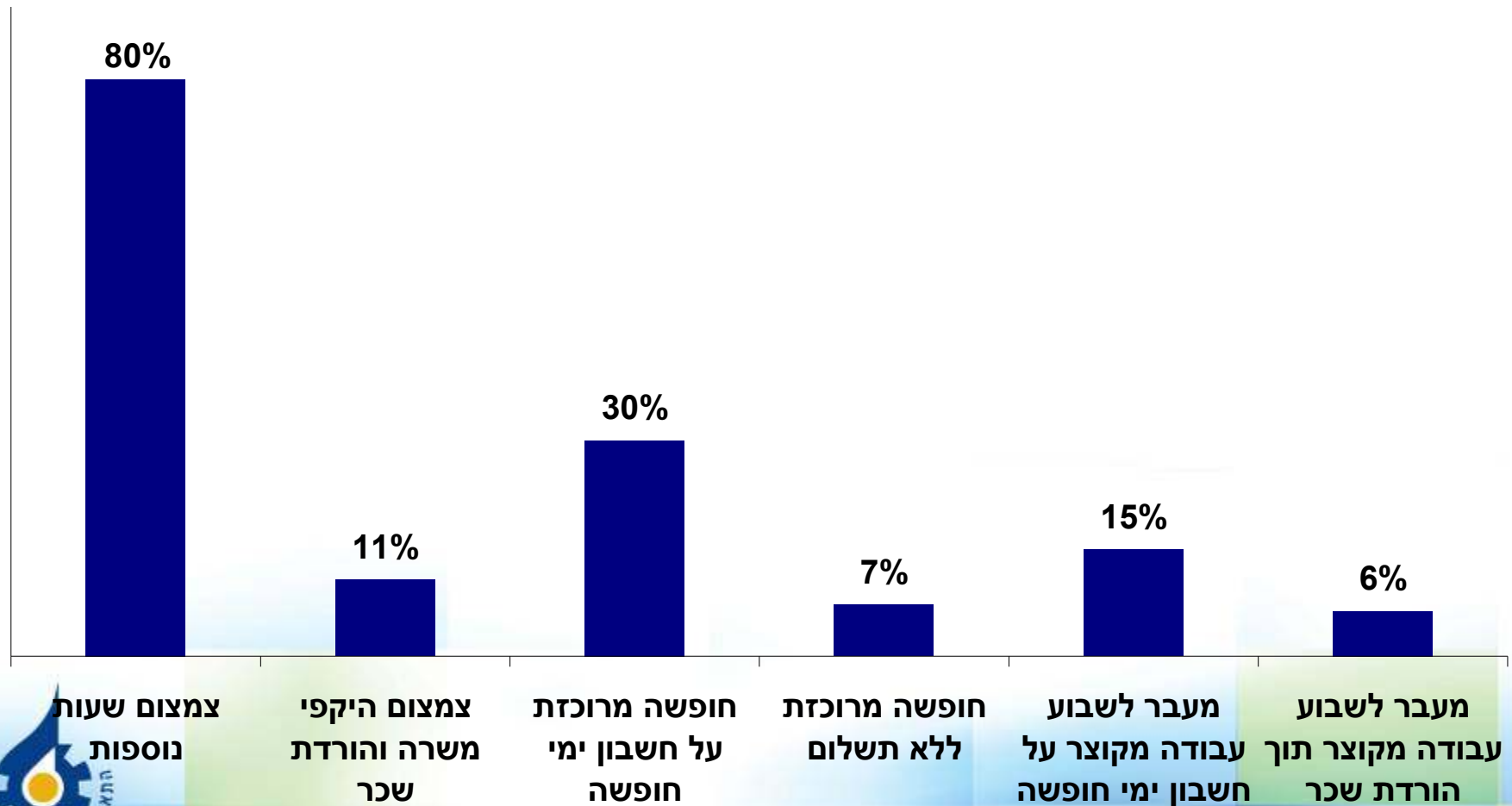
השינוי במועסקים, ממוצע אפריל-מאי 2009 לעומת רבע ראשון 2008



לנוכח המשבר - גמישות תעסוקתית בתעשייה

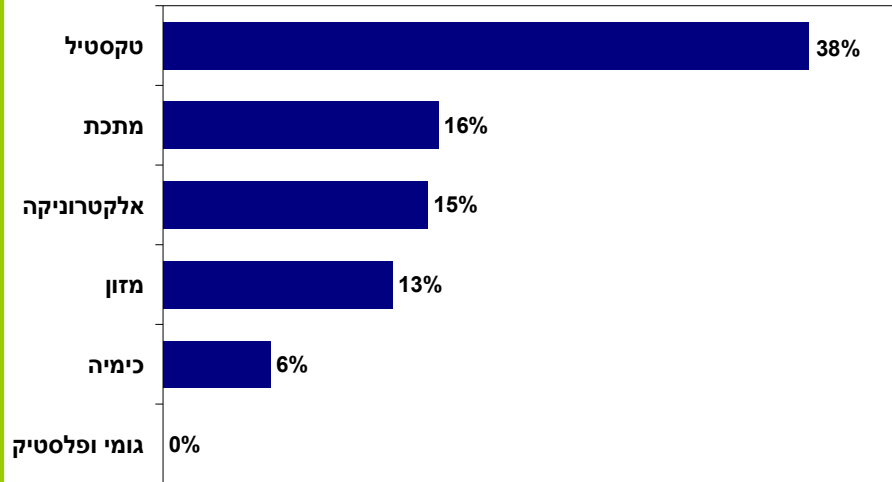
ממצאים עיקריים מסקר שביצעה מחלקת המחקר הכלכלי במרץ 2009

(שיעור החברות המדווחות כי נקטו בצעדים המפורטים כלפי כלל העובדים, למעט ההנהלה)

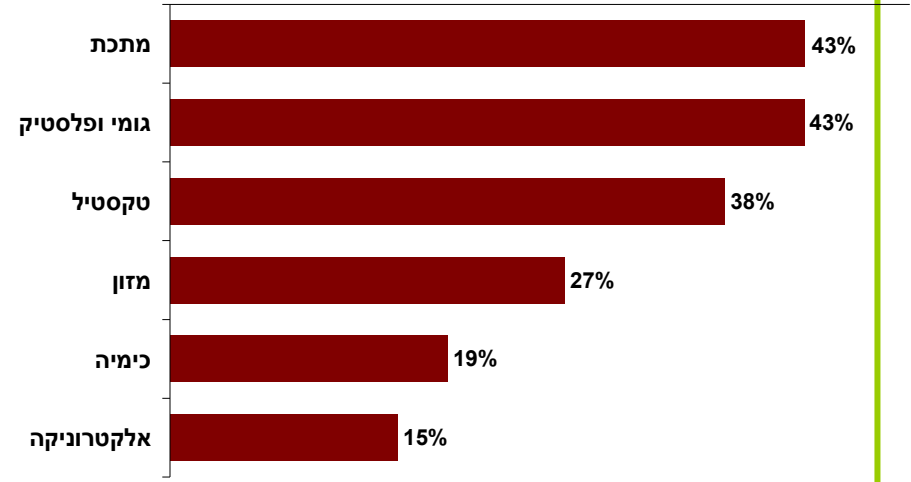


גמישות תעסוקתית בענפי התעשייה

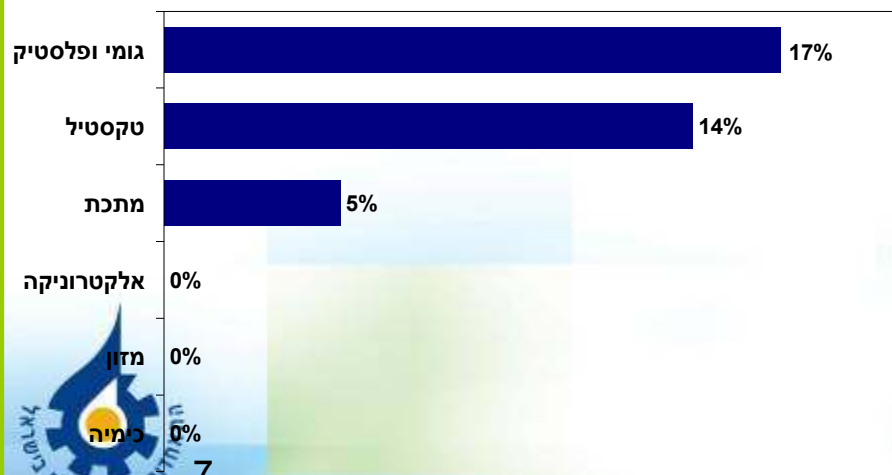
קיצור שבוע העבודה על חשבון ימי חופש



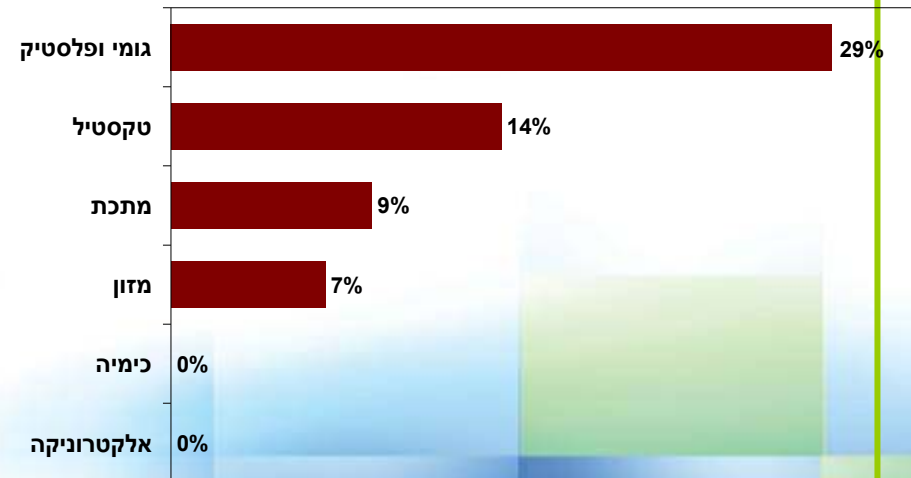
חופשה מרוכזת על חשבון ימי חופש



קיצור שבוע העבודה תוך הורדת שכר



חופשה מרוכזת ללא תשלום (חל"ת)

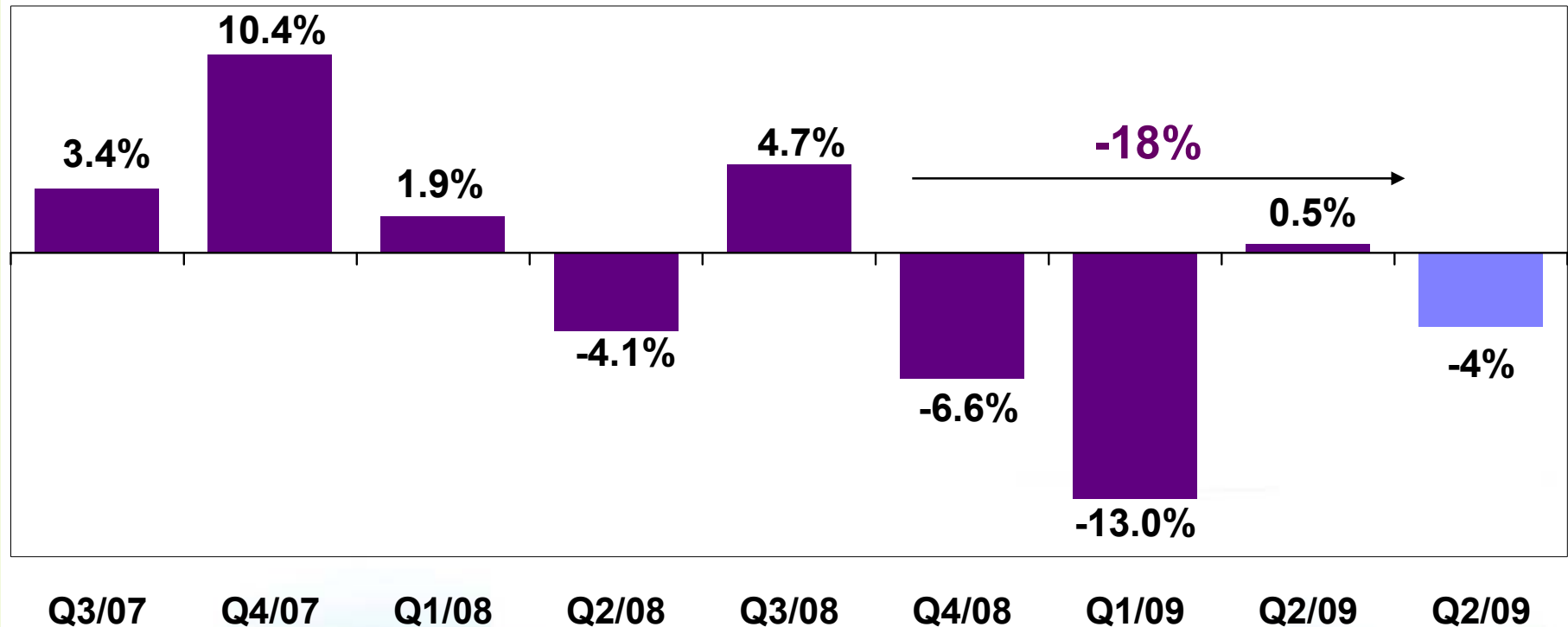


ממצאים עיקריים מסקר שביצעה מחלקת המחקר הכלכלי במרץ 2009



מאז פרוץ המשבר – נסיגה חדה ביצוא התעשייתי

שיעורי שינוי ריאליים, נתונים מנוכי עונתיות, ממוצע כל תקופה לעומת ממוצע תקופה קודמת

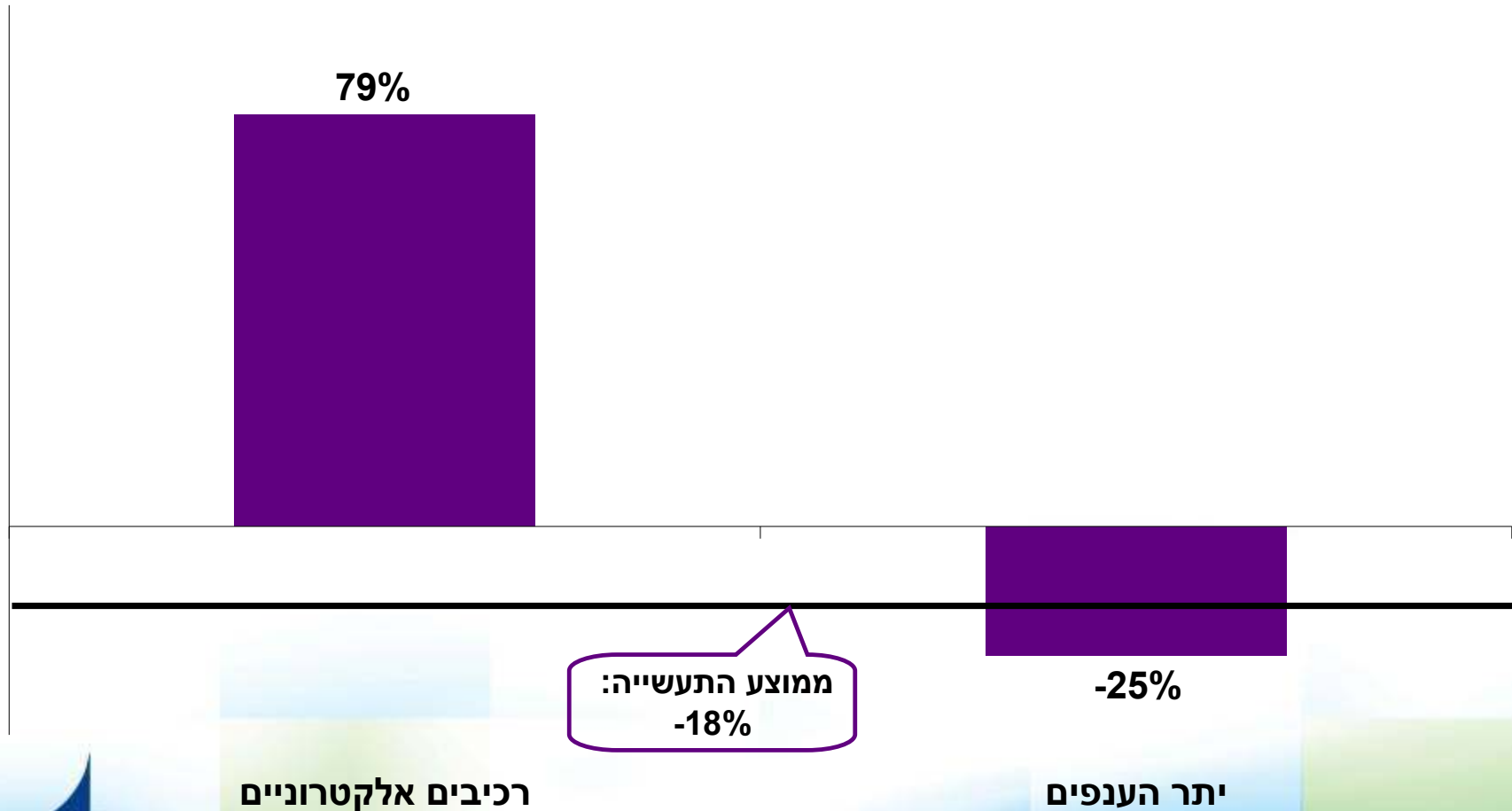


ללא
רכיבים
אלקט'רונים

* לפי אומדן מחירי היצוא לתקופה זו.

נסיגה ביצוא התעשייתי ללא ענף הרכיבים האלקטרוניים

שיעורי שינוי ריאליים, רבע שני 2009 לעומת רבע שלישי 2008, נתונים מנוכי עונתיות

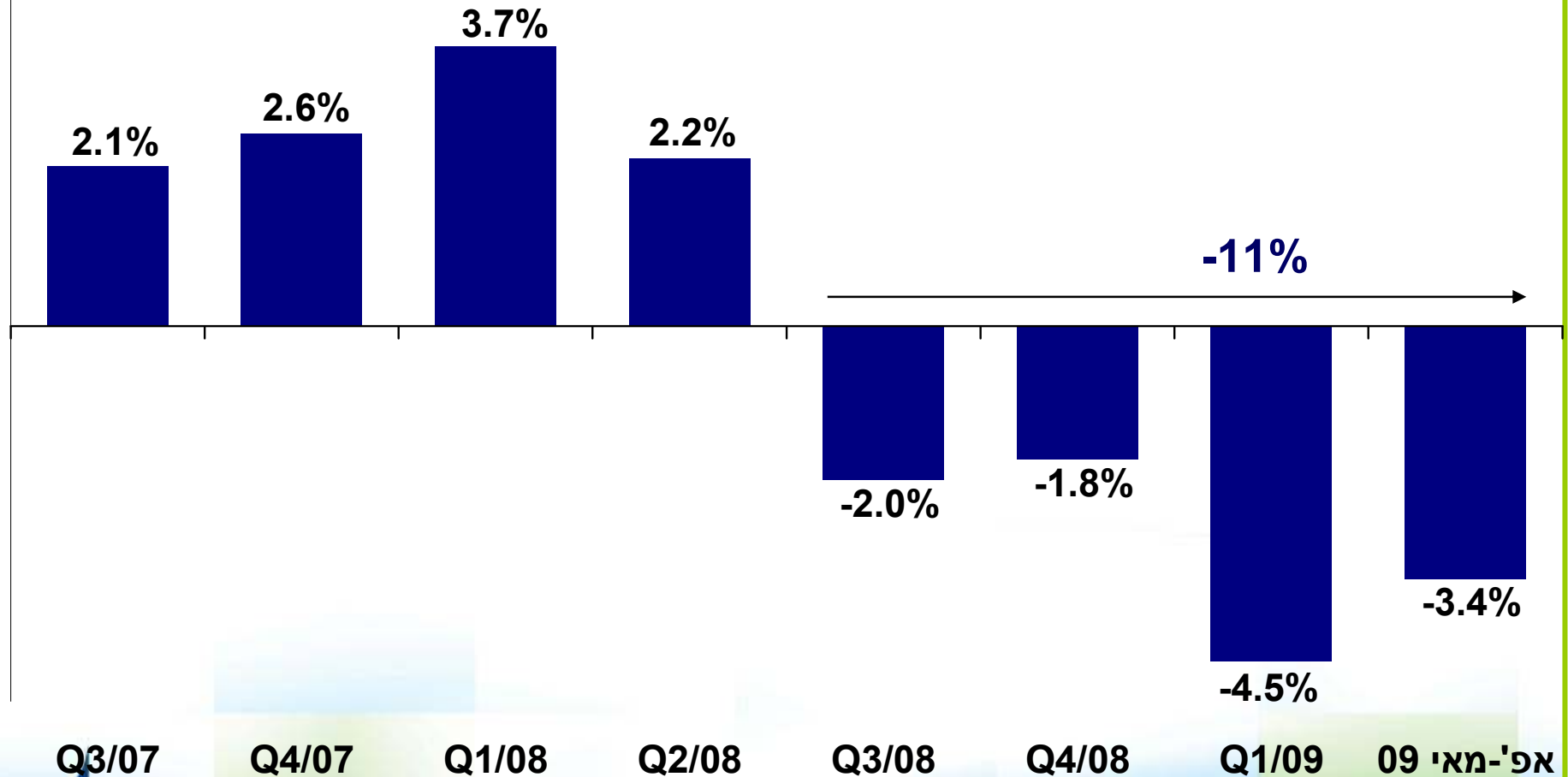


* לפי אומדן מחירי היצוא לרבע השני של השנה.

אגף כלכלה - מחלקת המחקר הכלכלי

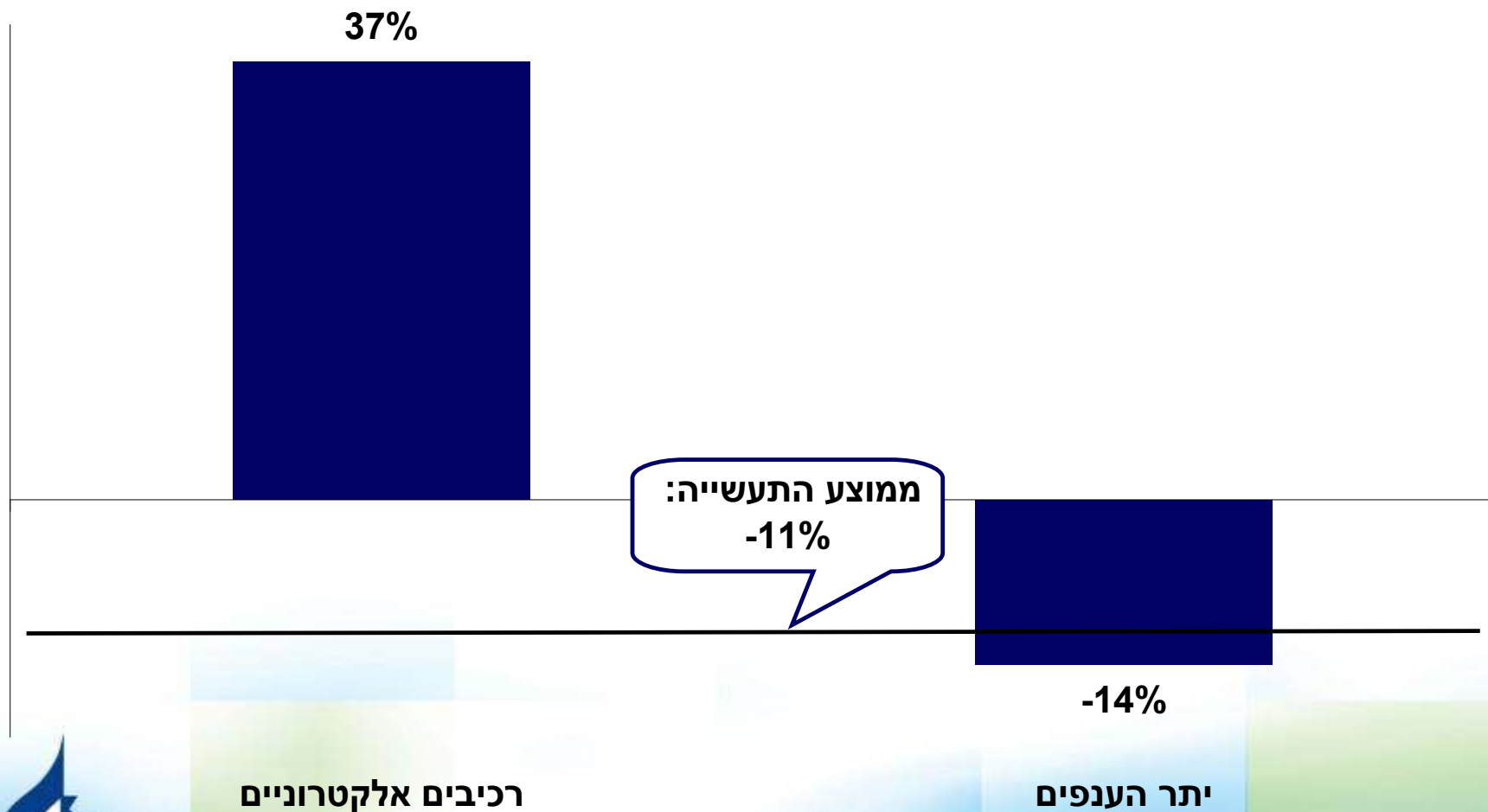
נסיגה בתוצר התעשייתי

שיעורי שינוי ריאליים, ממוצע חודשי בכל תקופה לעומת קודמתה



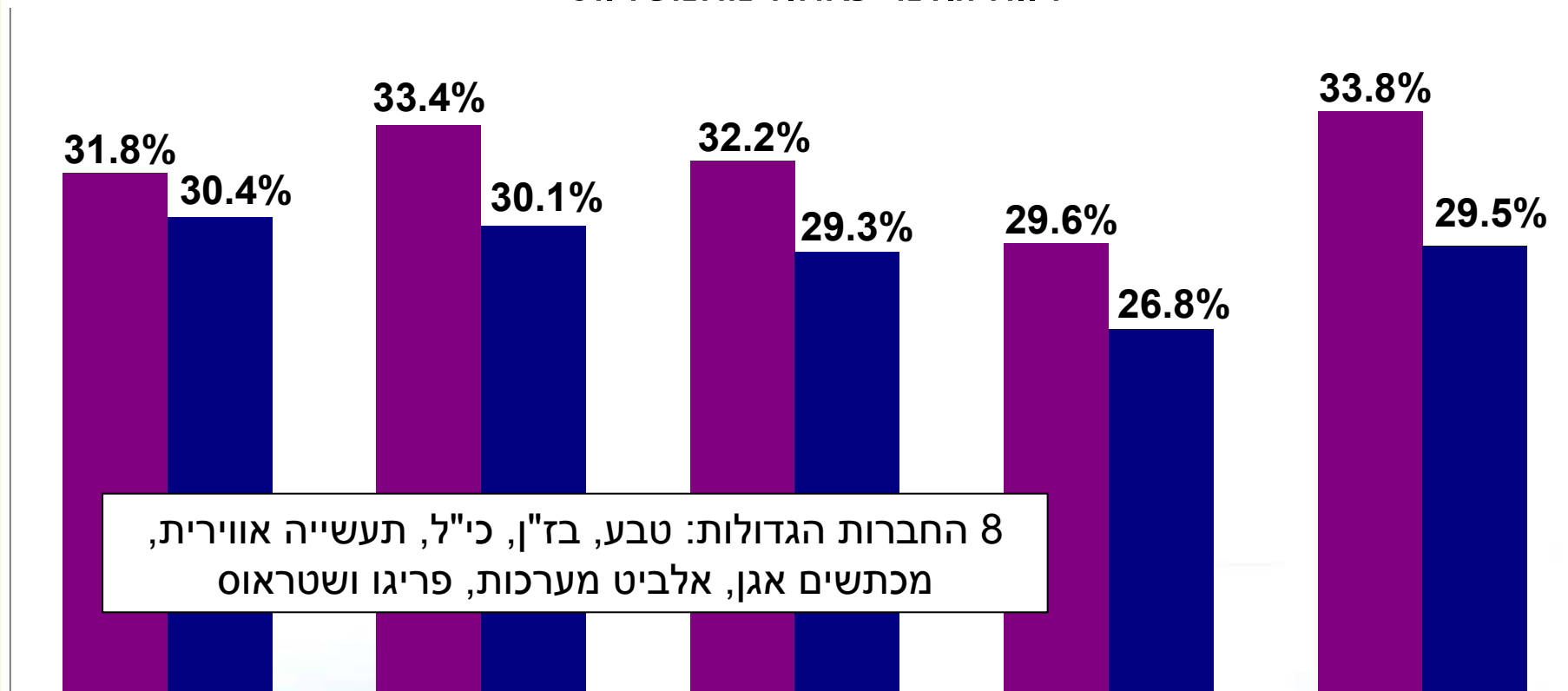
הנסיגה בתפוקת התעשייה ללא ענף הרכיבים האלקטרוניים

שיעורי שינוי ריאליים, רבע שני 2009 לעומת רבע שני 2008, נתונים מנוכי עונתיות



הרווחיות הגולמית של חברות התעשייה הבורסאיות

רווח גולמי כאחוז מהמכירות



8 החברות הגדולות: טבע, בז"ן, כי"ל, תעשייה אווירית, מכתשים אגן, אלביט מערכות, פריגו ושטראוס

Q1/08

Q2/08

Q3/08

Q4/08

Q1/09

■ סך התעשייה ■ יתר החברות בניכוי הגדולות

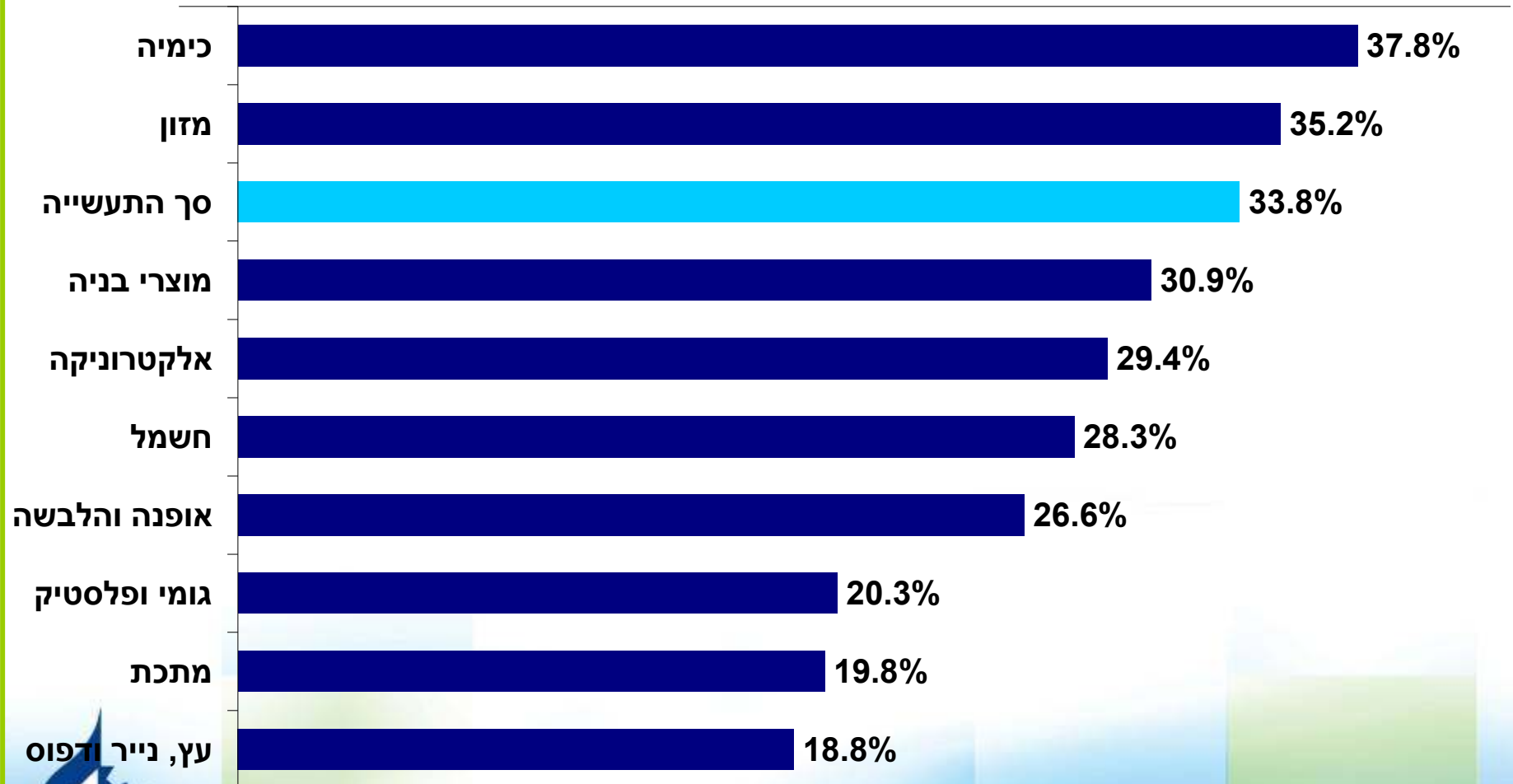
מקור: נתוני A-Online ועיבודי מחלקת המחקר הכלכלי

אגף כלכלה - מחלקת המחקר הכלכלי



רווחיות גולמית – השוואה ענפית

רווח גולמי כאחוז מהמכירות, רבע ראשון 2009

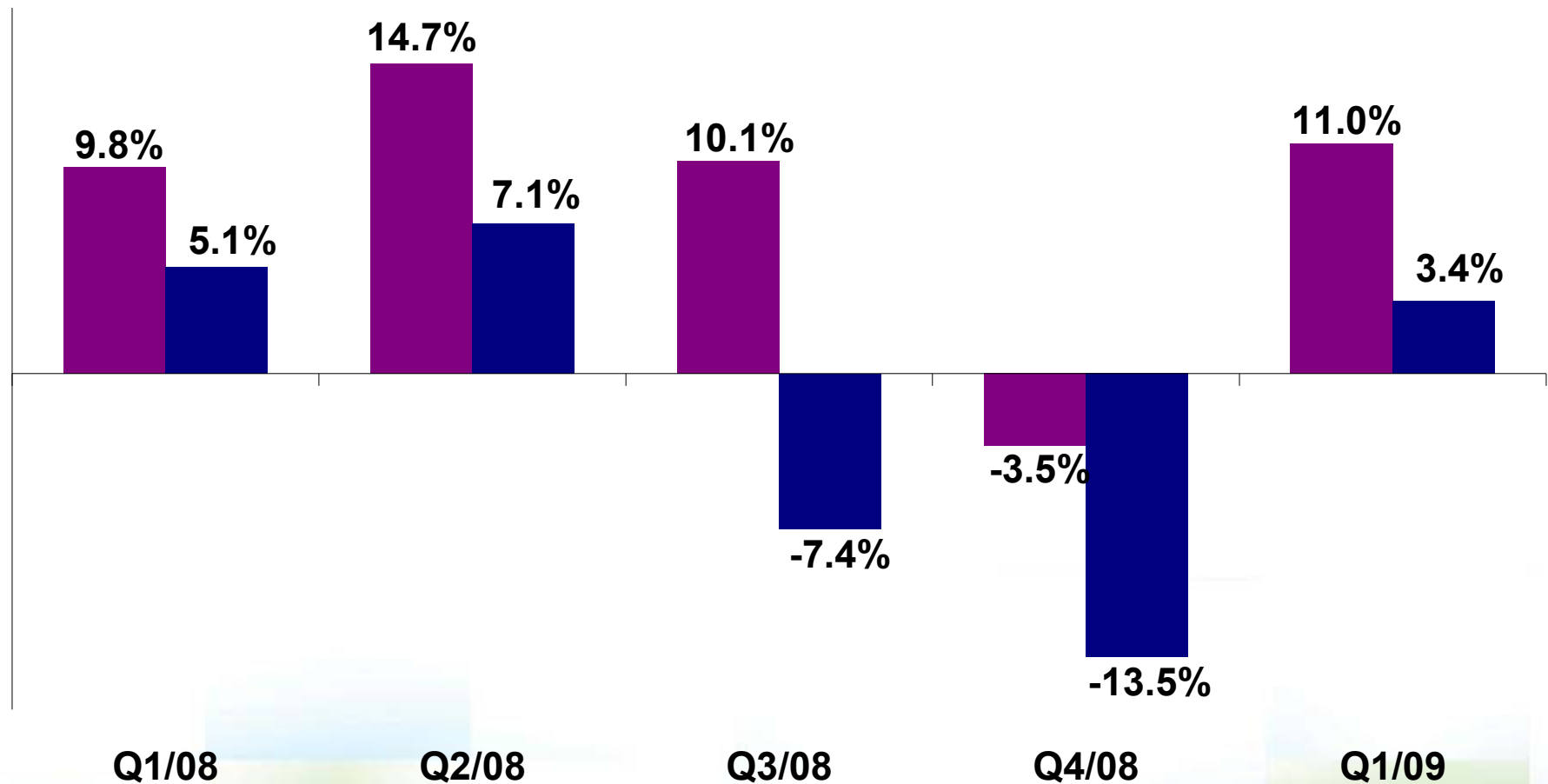


מקור: נתוני A-Online ועיבודי מחלקת המחקר הכלכלי

אגף כלכלה - מחלקת המחקר הכלכלי

הרווחיות התפעולית של חברות התעשייה הבורסאיות

רווח תפעולי כאחוז מהמכירות



■ סך התעשייה ■ יתר החברות בניכוי הגדולות

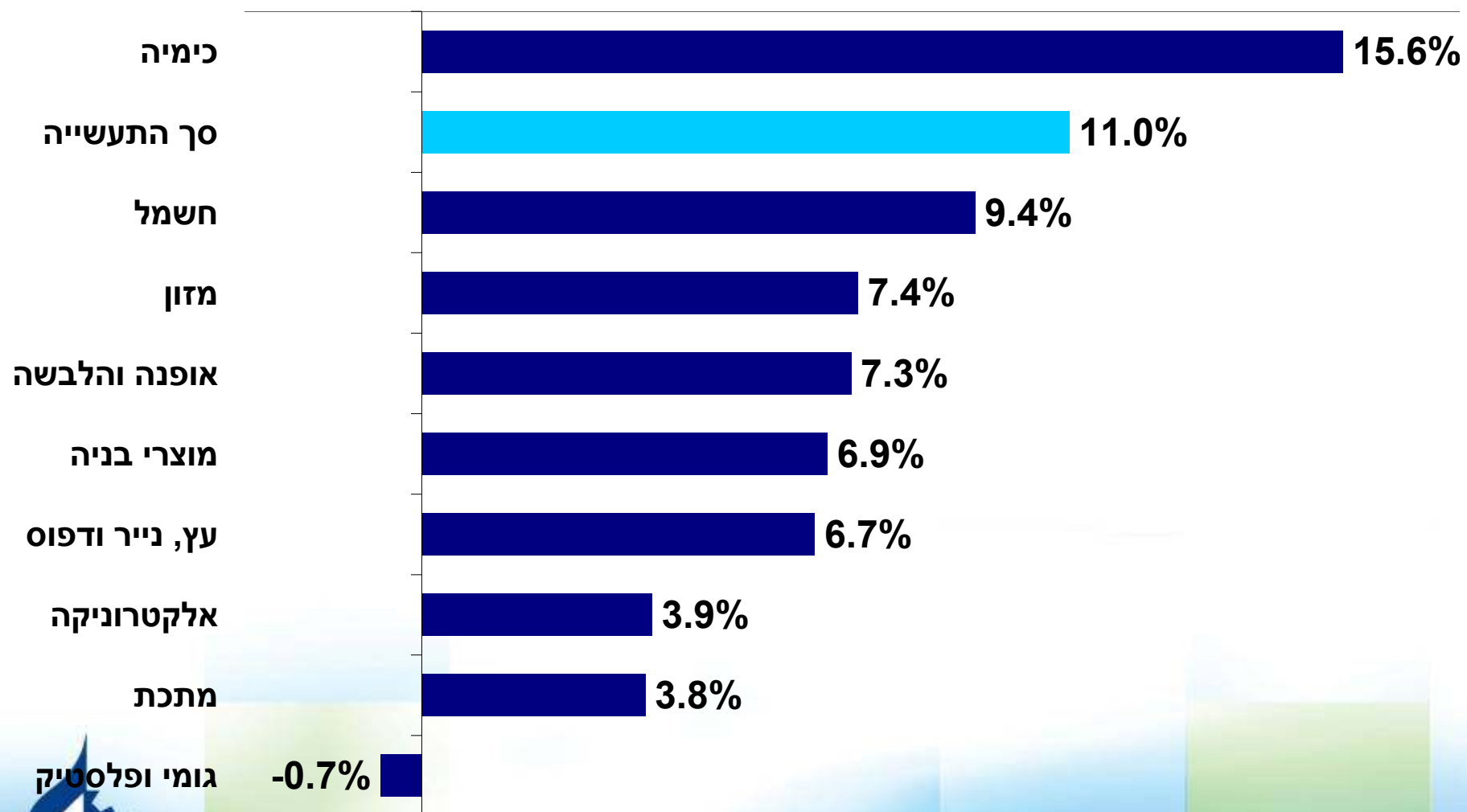
מקור: נתוני A-Online ועיבודי מחלקת המחקר הכלכלי

אגף כלכלה - מחלקת המחקר הכלכלי



רווחיות תפעולית – השוואה ענפית

רווח תפעולי כאחוז מהמכירות, רבע ראשון 2009

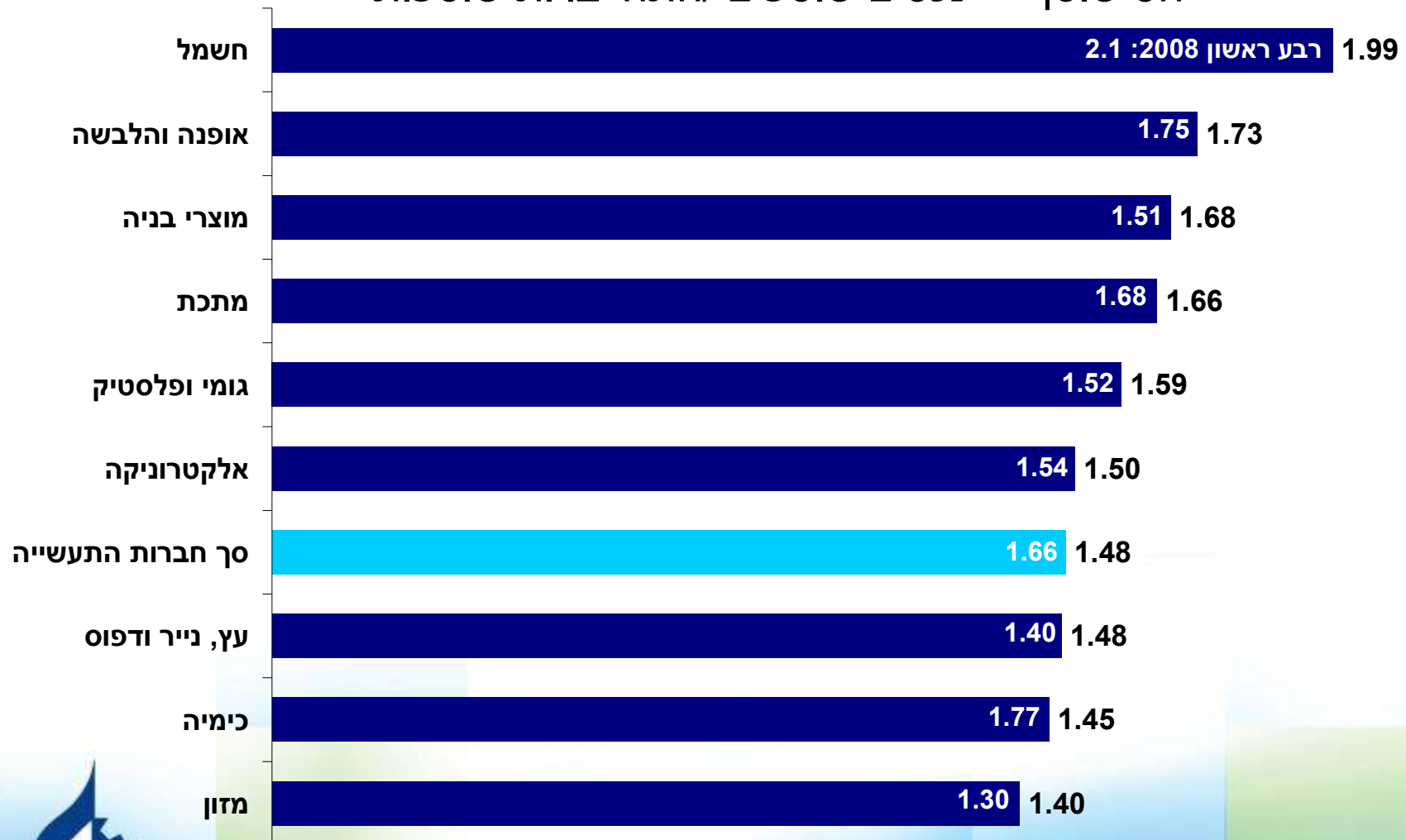


מקור: נתוני A-Online ועיבודי מחלקת המחקר הכלכלי

אגף כלכלה - מחלקת המחקר הכלכלי

יחס שוטף ברבע הראשון של 2009

יחס שוטף = נכסים שוטפים / התחייבויות שוטפות



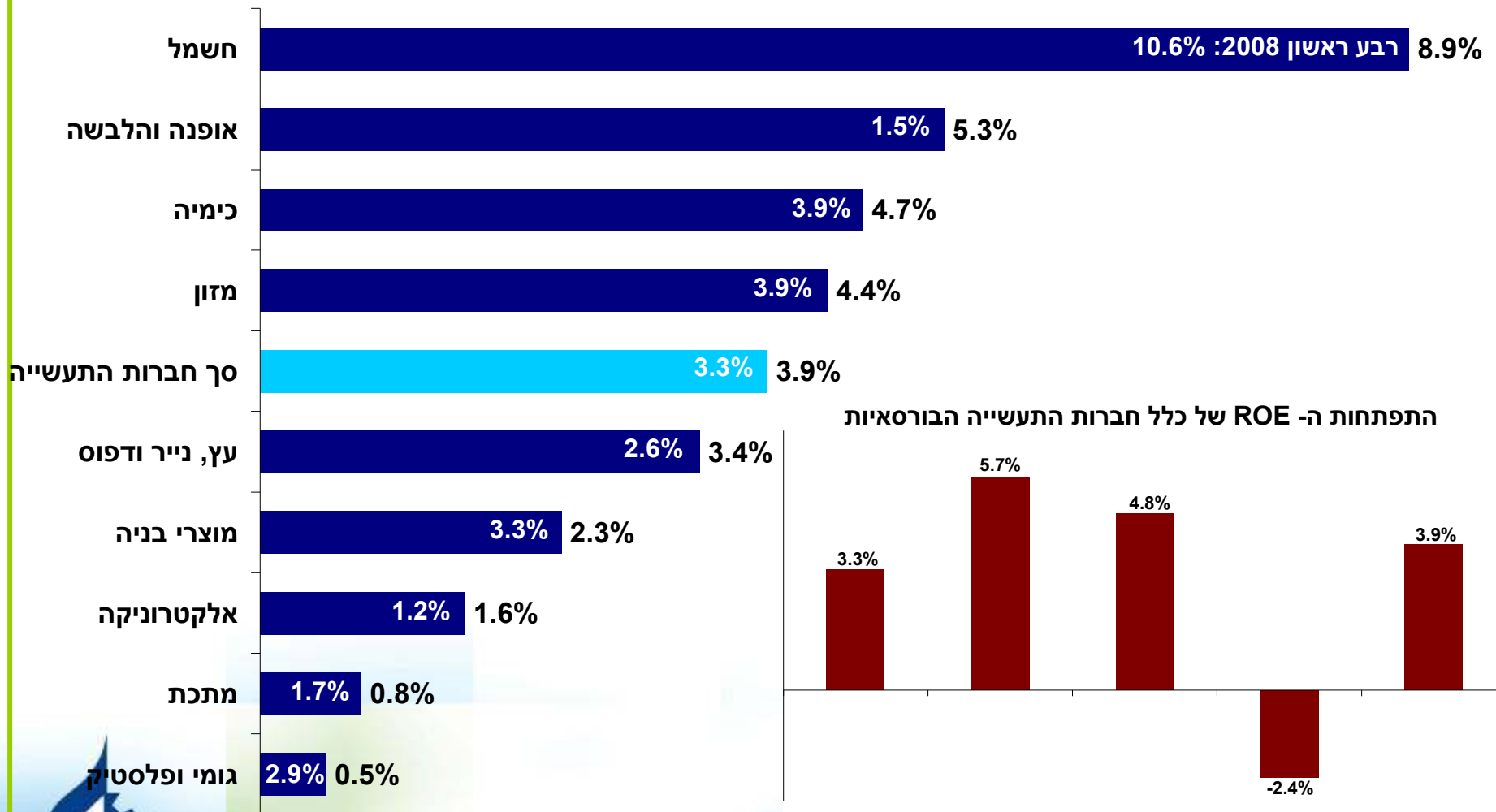
מקור: נתוני A-Online ועיבודי מחלקת המחקר הכלכלי

אגף כלכלה - מחלקת המחקר הכלכלי

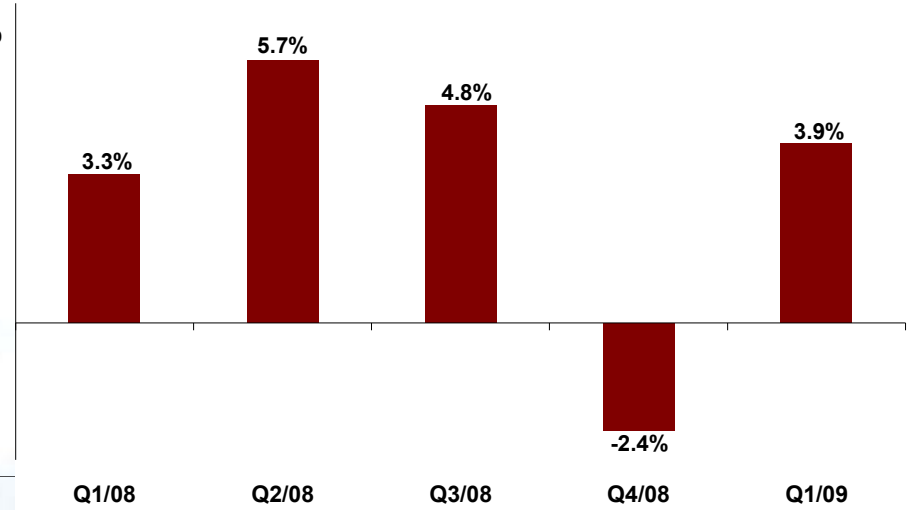


תשואה להון עצמי ברבע הראשון של 2009

תשואה להון עצמי = רווח נקי / הון עצמי



התפתחות ה-ROE של כלל חברות התעשייה הבורסאיות

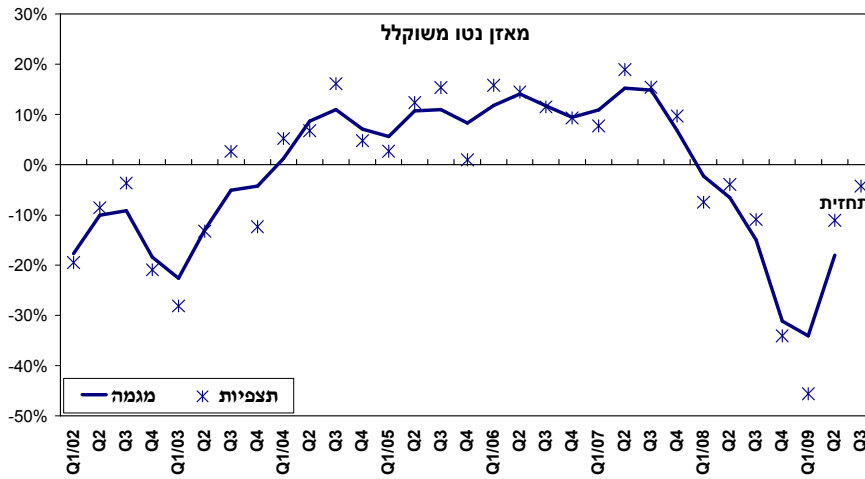


תחזיות....

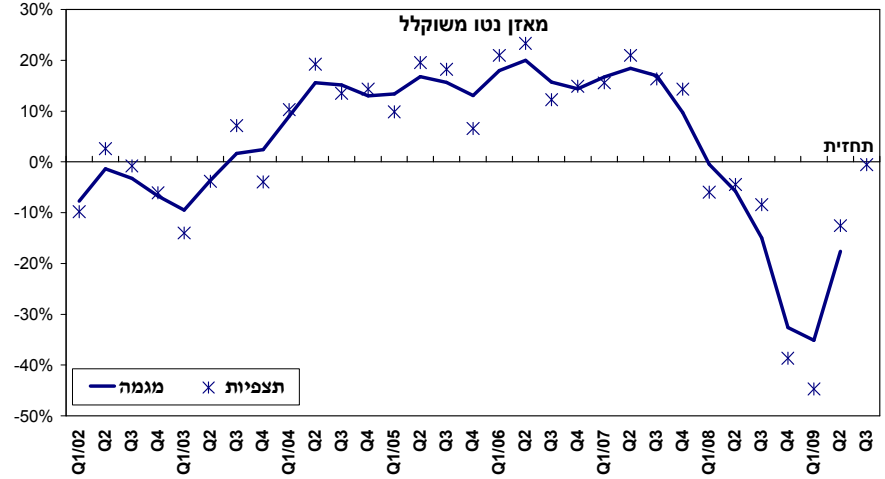


סקר ציפיות – סך התעשייה

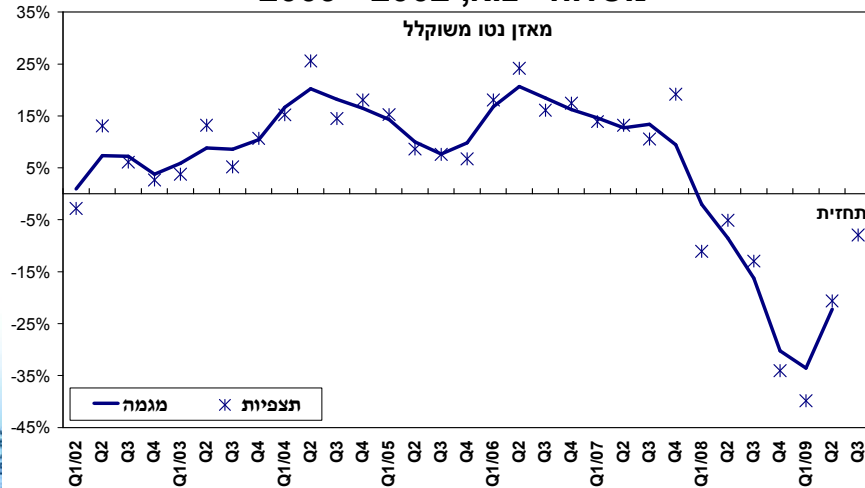
מכירות לשוק המקומי, 2009-2002



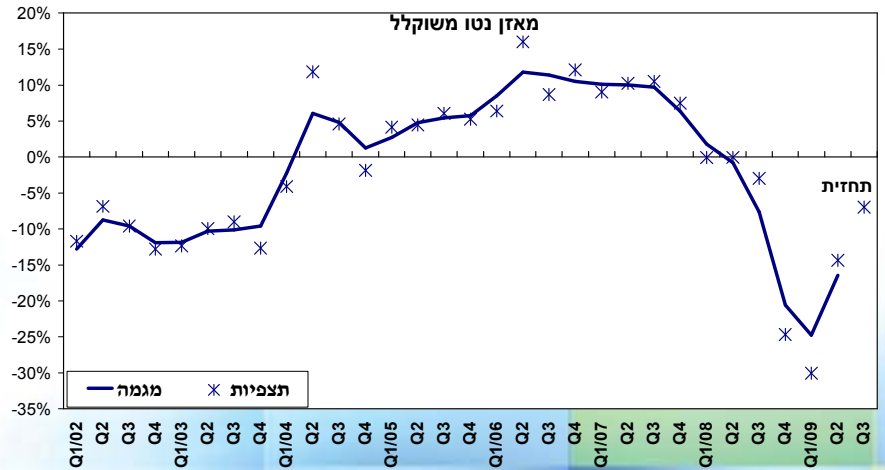
תפוקת התעשייה, 2009 - 2002



משלוחי יצוא, 2009 - 2002

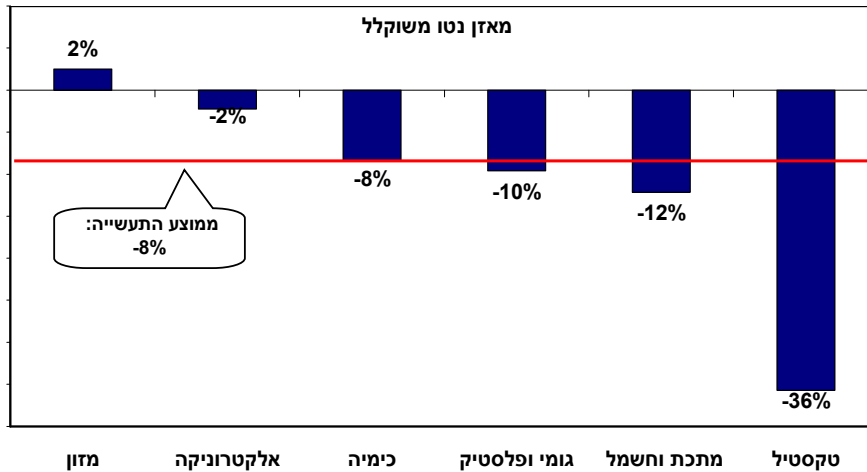


מועסקים בתעשייה, 2009 - 2002

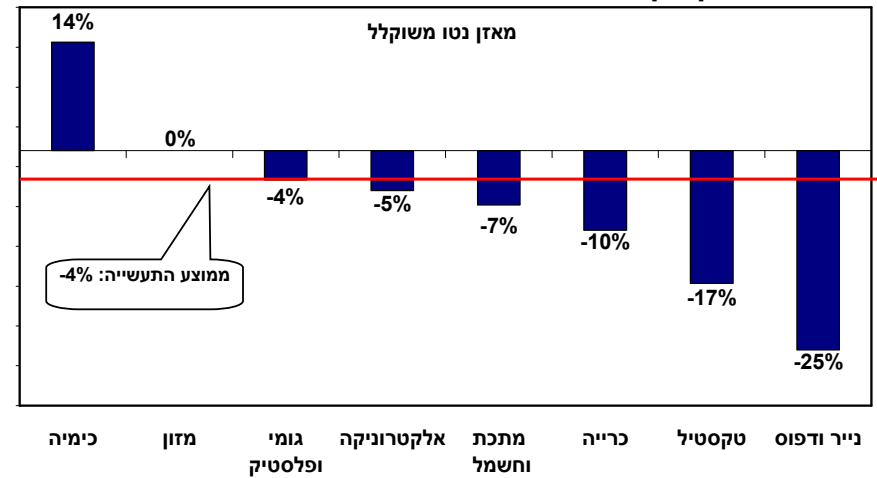


ציפיות לרבע השלישי של 2009 – פרוט ענפי

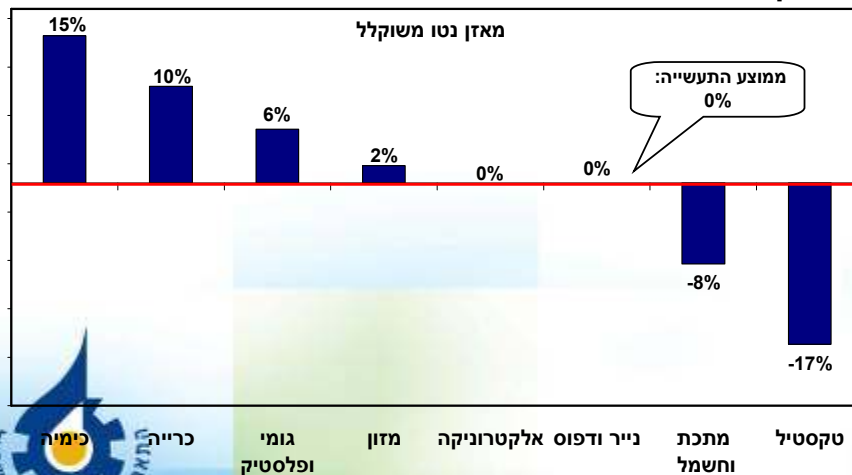
משלוחי יצוא



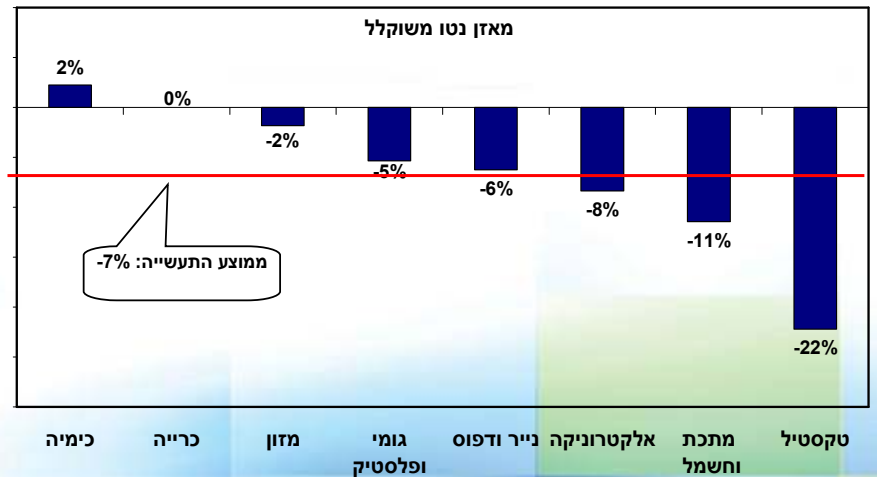
מכירות לשוק המקומי



השקעות בתעשייה

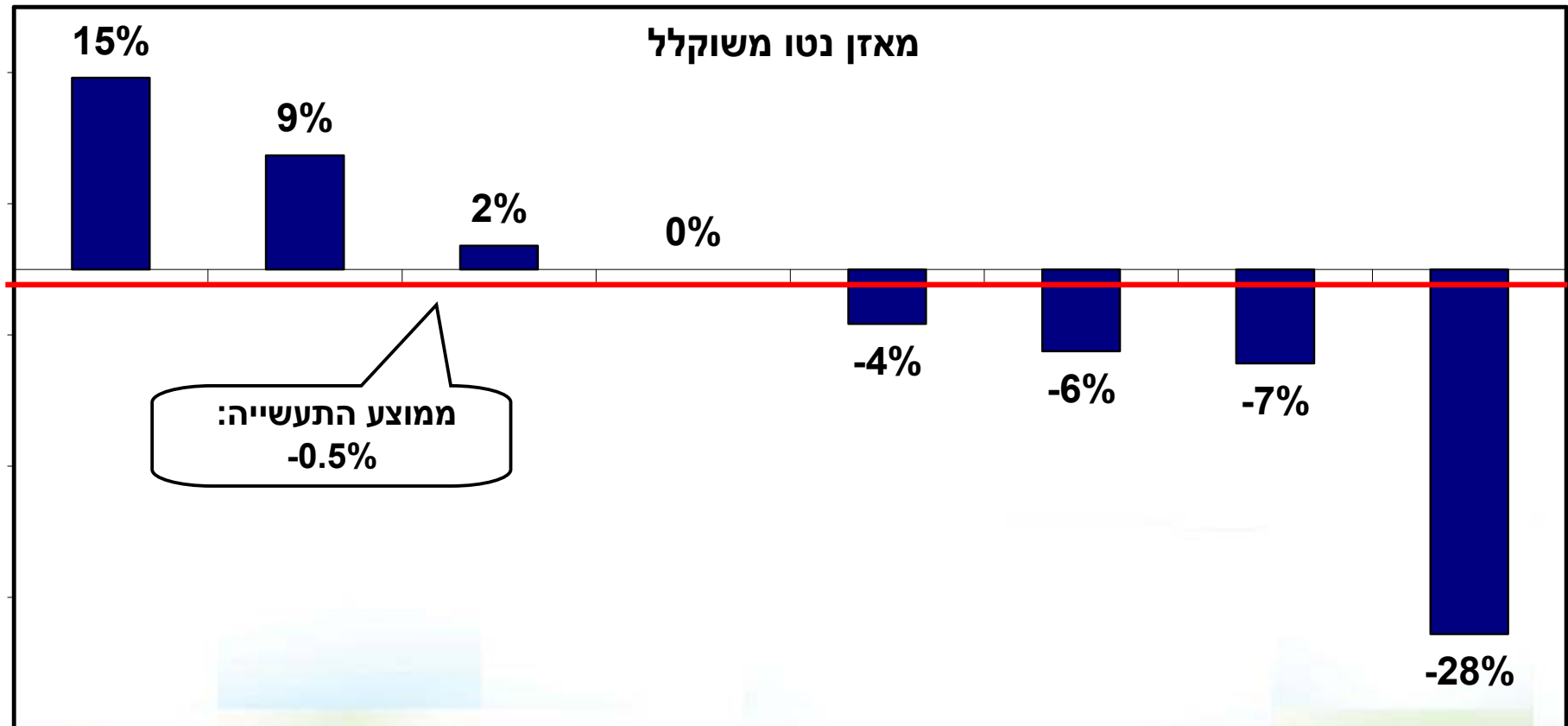


מועסקים בתעשייה



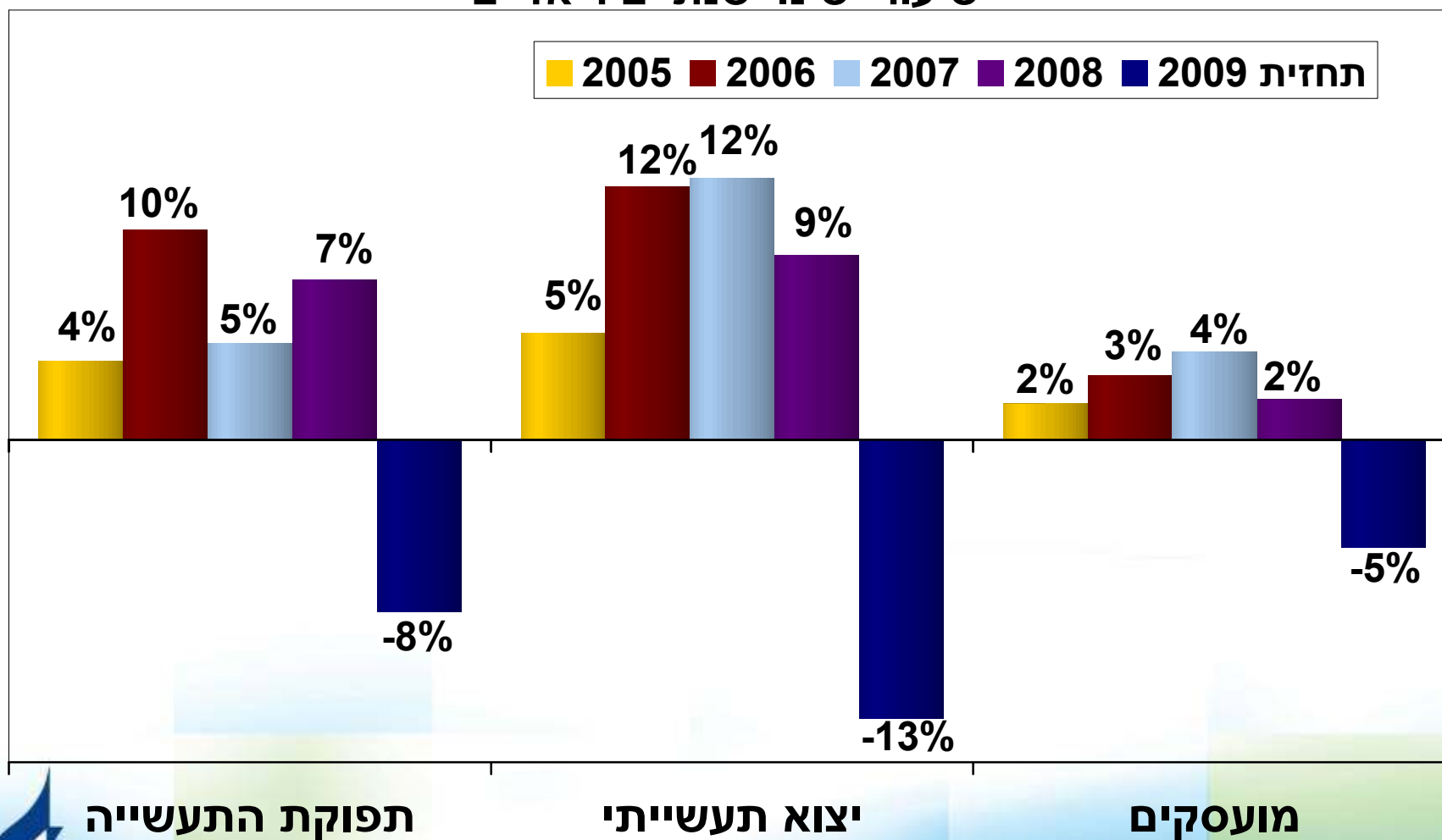
תפוקת התעשייה - פרוט ענפי

ציפיות לרבע השלישי של 2009



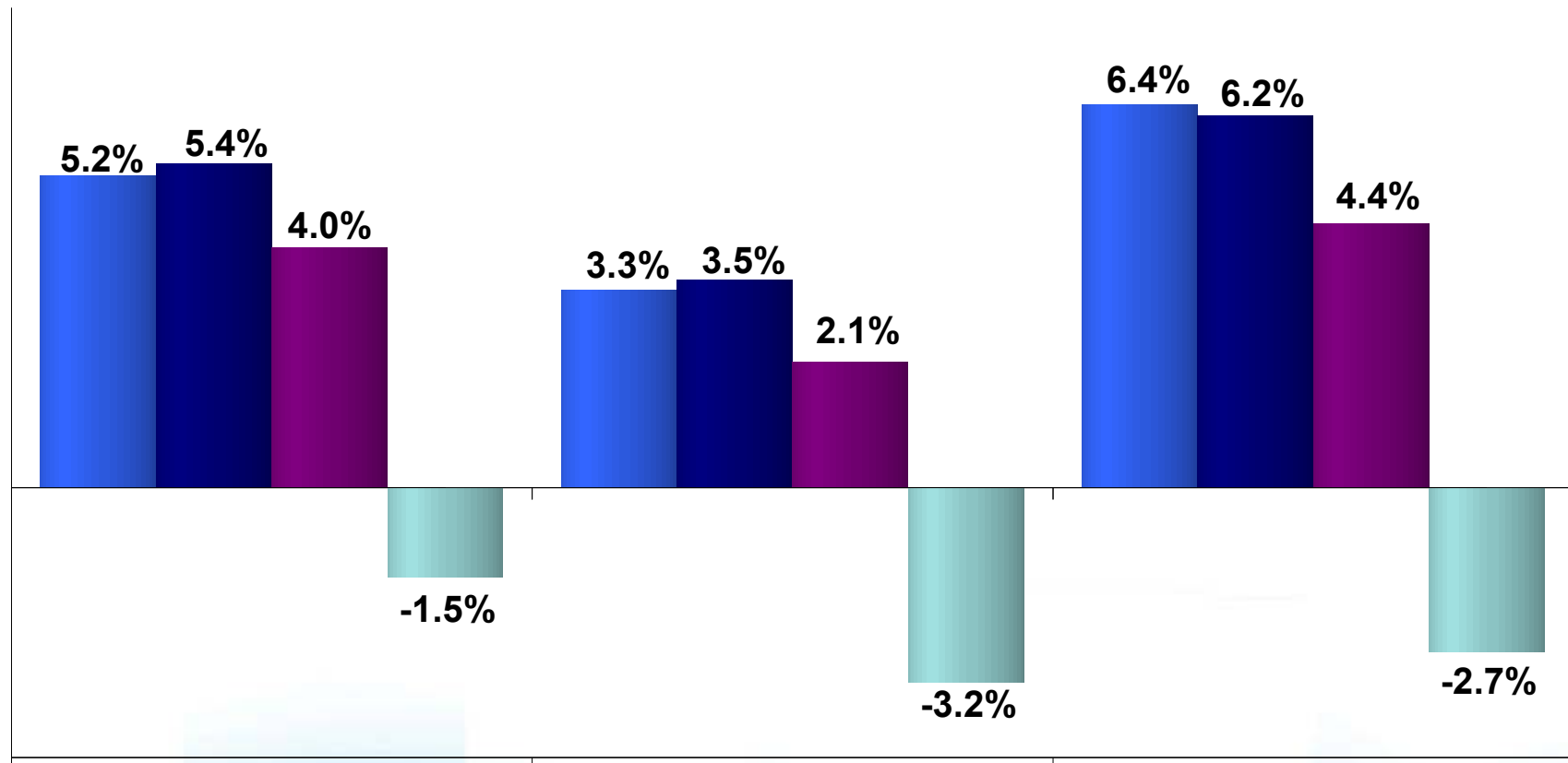
התעשייה בשנת 2009 - תחזית

שיעורי שינוי שנתיים ריאליים



המשק הישראלי בשנת 2009 תחזית

שיעורי שינוי שנתיים ריאליים



תוצר

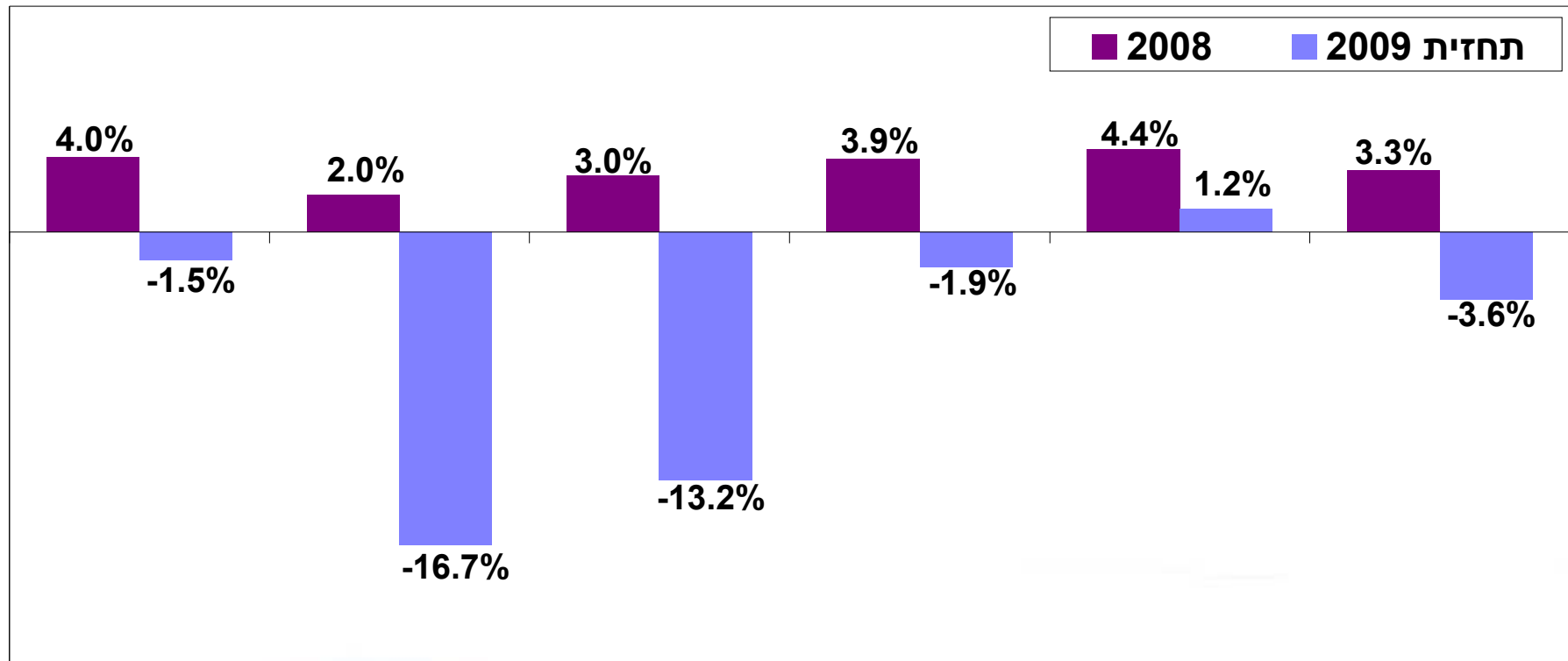
תוצר לנפש

תוצר עסקי



שימושים ומקורות – תחזית 2009

שיעורי שינוי שנתיים ריאליים



תוצר

יבוא אזרחי

יצוא סחורות ושירותים*

צריכה פרטית

צריכה ציבורית מקומית

השקעה גולמית מקומית

מקורות

שימושים

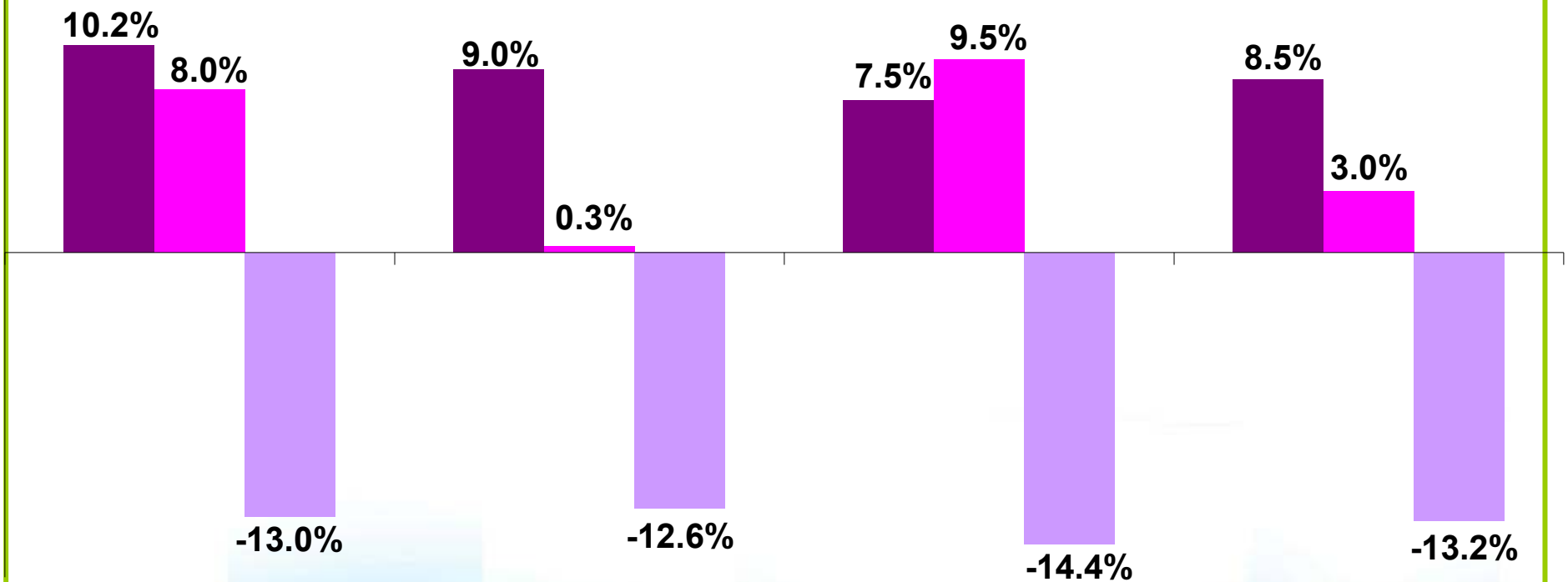
* ללא יהלומים



יצוא סחורות ושירותים – תחזית 2009

שיעורי שינוי שנתיים ריאליים

■ 2007 ■ 2008 ■ תחזית 2009



מזה: יצוא תעשייתי*

יצוא סחורות*

יצוא שירותים

יצוא סחורות ושירותים*

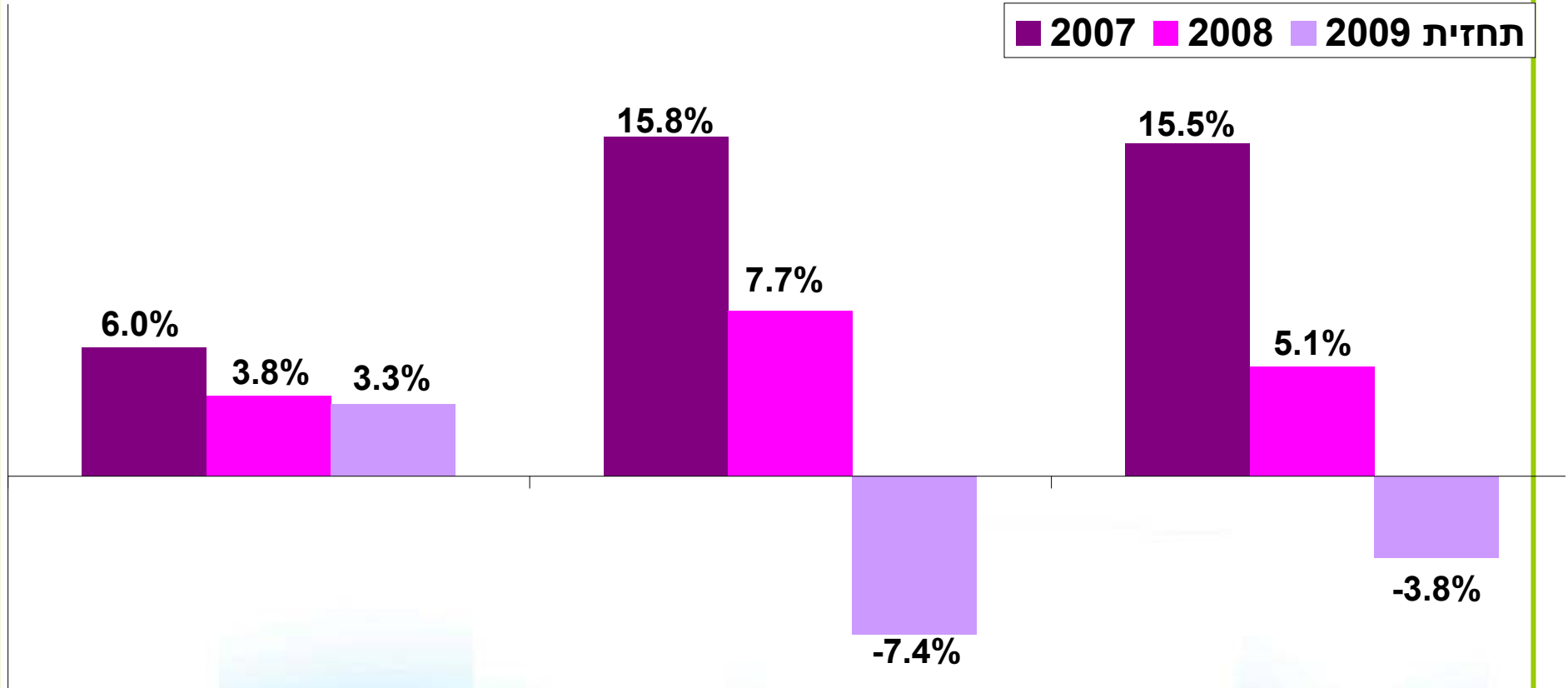
* ללא יהלומים



השקעות בנכסים קבועים – תחזית 2009

שיעורי שינוי שנתיים ריאליים

2007 2008 תחזית 2009



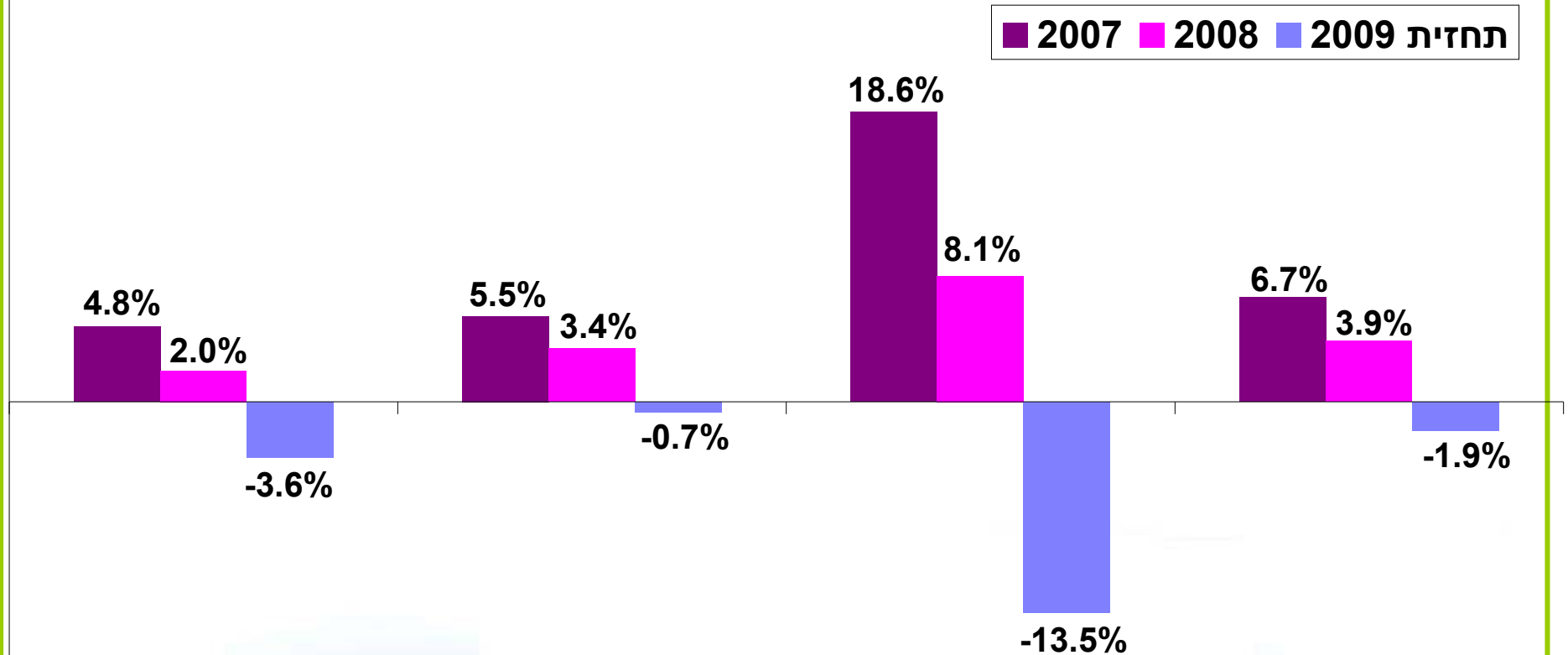
השקעה בנכסים קבועים מזה: השקעה בענפי המשק (ללא או"מ) מזה: השקעה בבנייה למגורים



צריכה פרטית – תחזית 2009

שיעורי שינוי שנתיים ריאליים

2007 2008 תחזית 2009



צריכה פרטית לנפש

מזה: צריכה שוטפת

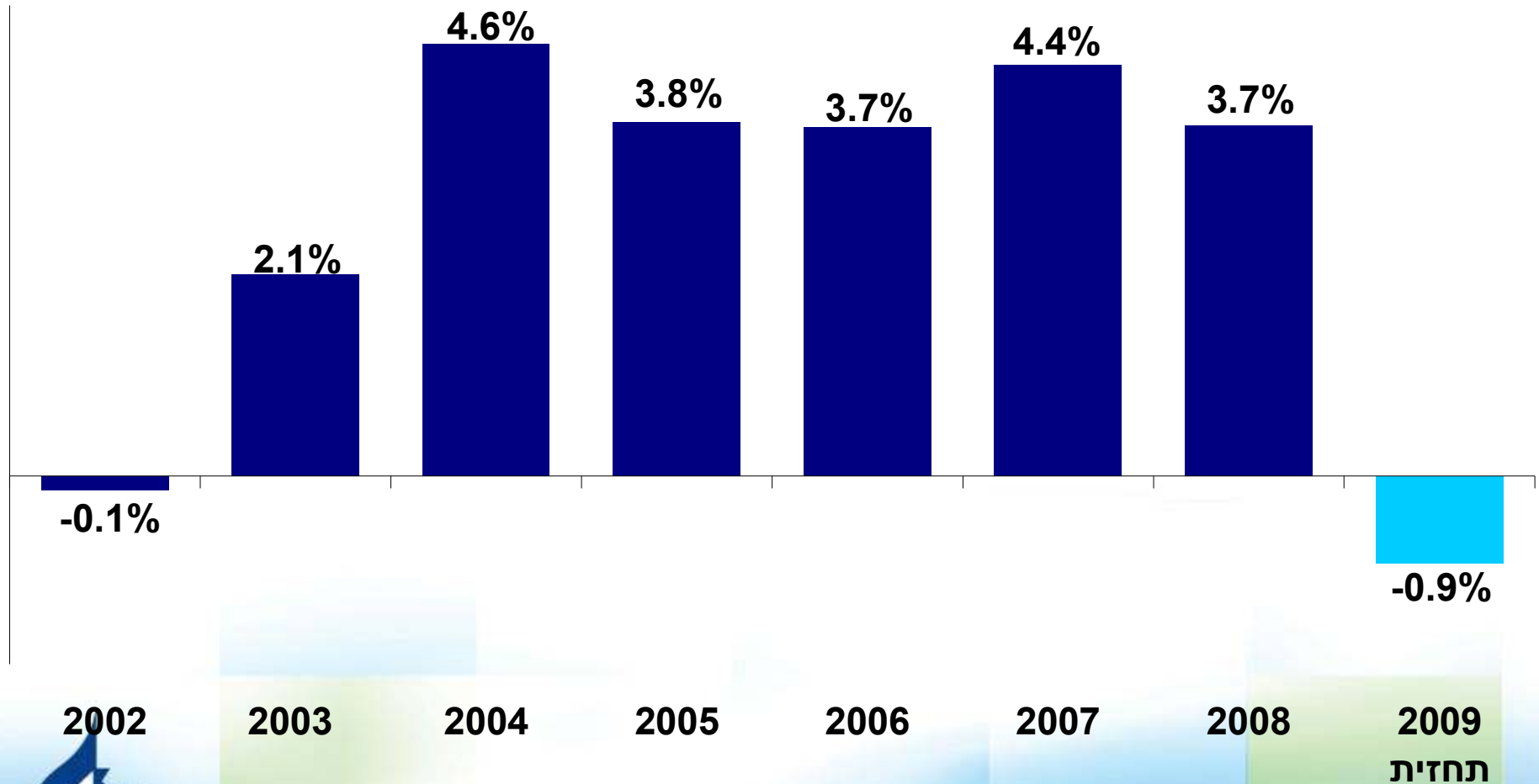
מזה: מוצרים בני קיימא

צריכה פרטית



המועסקים במגזר העסקי - תחזית

שיעור שינוי במספר המועסקים במגזר העסקי



שיעור האבטלה - תחזית

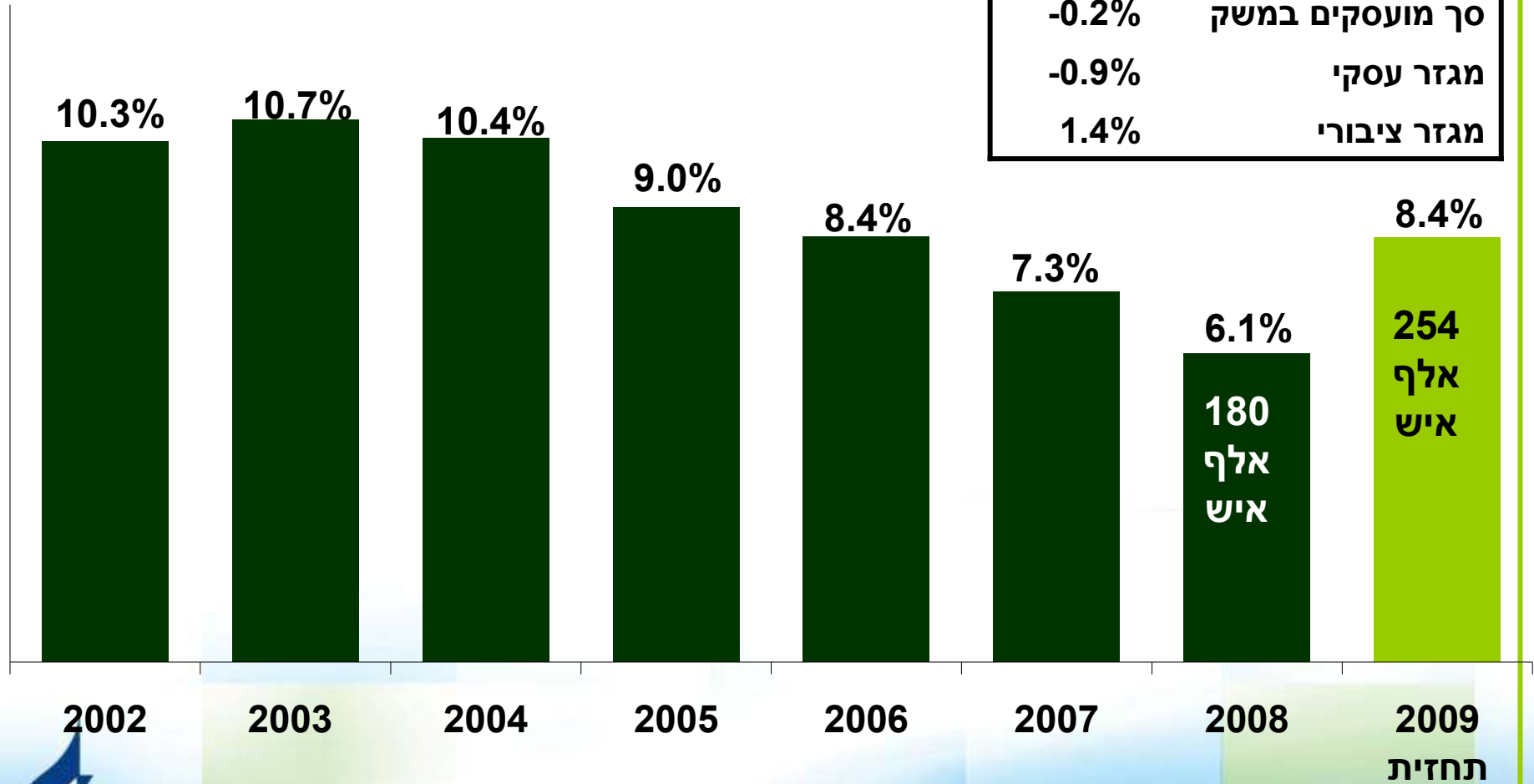
שיעור אבטלה, באחוזים מכח עבודה

שינוי במספר המועסקים 2009:

סך מועסקים במשק -0.2%

מגזר עסקי -0.9%

מגזר ציבורי 1.4%



תודה על ההקשבה

דפנה אבירם-ניצן
מנהלת המחלקה למחקר כלכלי
אגף כלכלה, התאחדות התעשיינים

dafnan@industry.org.il
03-5198810/07

