
משרד האוצר
אגף כלכלה ומחקר

כללים פסקלים

ינואר 2009

מהם כללים פיסקלים?

- כללים פיסקלים הינם כללים הקובעים את אופן התנהלות המדיניות הפיסקלית על פני זמן
 - מטרתם להציב עוגנים למדיניות התקציבית
 - נקבעים בהתאם למטרות מוגדרות אותן הממשלה רוצה להשיג
 - קיימים במרבית המדינות המפותחות
-

סוגי כללים פיסקלים

- מגבלה על הגידול בהוצאה
 - מגבלה על הגרעון
 - מגבלה על החוב הציבורי
 - מגבלה על הממשלה הצרה או הרחבה
 - שנתי או רב-שנתי (או לאורך מחזור עסקים)
 - אמנת מאסטריכט וה- SGP
 - כלל הזהב
-

יתרונות של כללים פיסקליים

- יצירת עוגנים תקציביים המונעים גלישה לחוסר שליטה פיסקלי
 - הגדלת יציבות המדיניות הכלכלית והגברת האמינות מול הסקטור העסקי וגופים זרים
 - הגדלת השקיפות התקציבית
 - תמיכה בהתייעלות הסקטור הציבורי
-

חסרונות של כללים פיסקלים

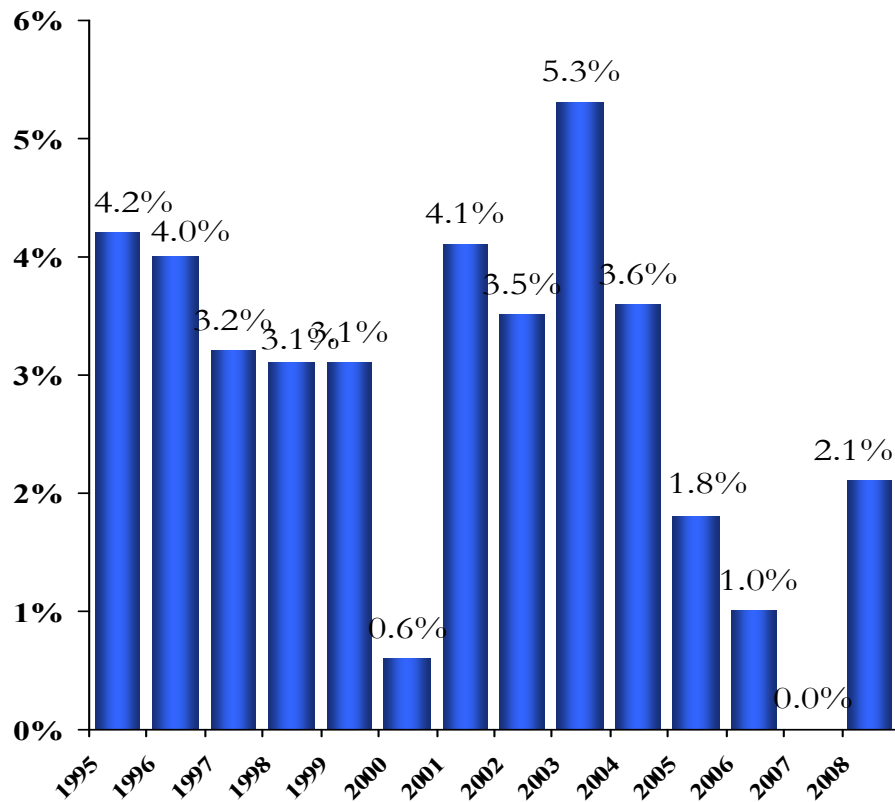
- קושי בהפעלת מדיניות אנטי-מחזורית או מייצבים אוטומטים
 - דחיית הוצאות - פגיעה בגמישות התקציבית העתידית
 - פגיעה בהרכב ההוצאה הרצוי
 - פנייה לפתרונות עוקפי תקציב
-

הכללים הקיימים בישראל

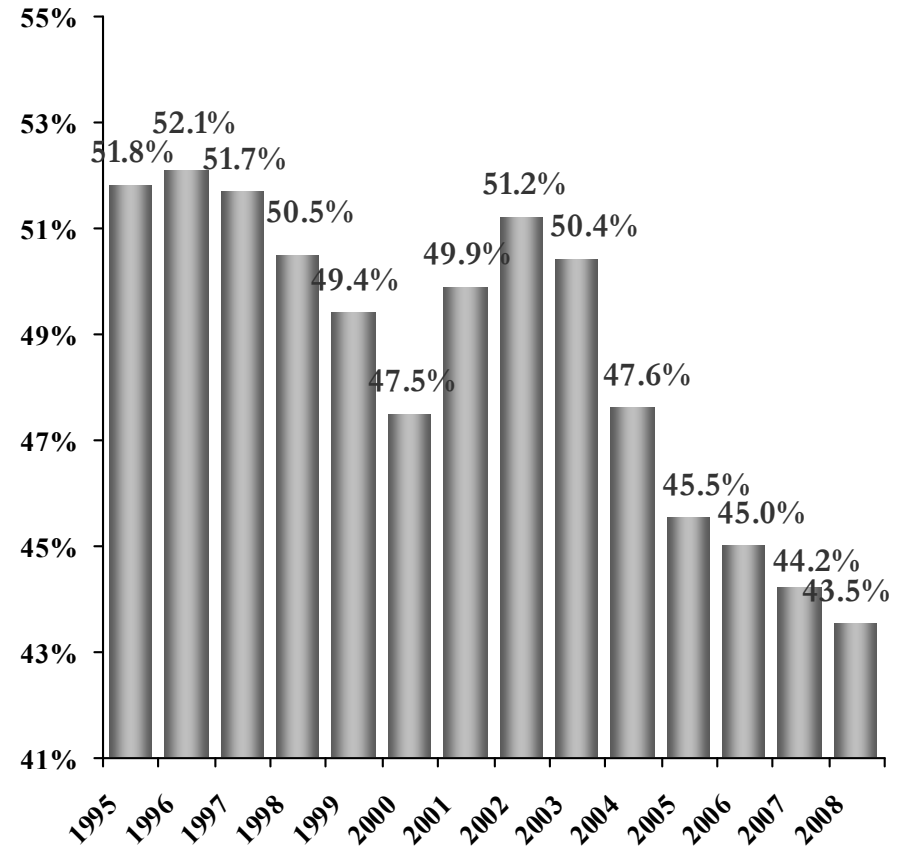
- תקרת גרעון (מאז 1992)
 - מגבלת גידול ריאלית של ההוצאה (מאז 2005)
-

נתוני רקע והשוואות בינלאומיות

הגרעון התקציבי (אחוז מהתמ"ג)



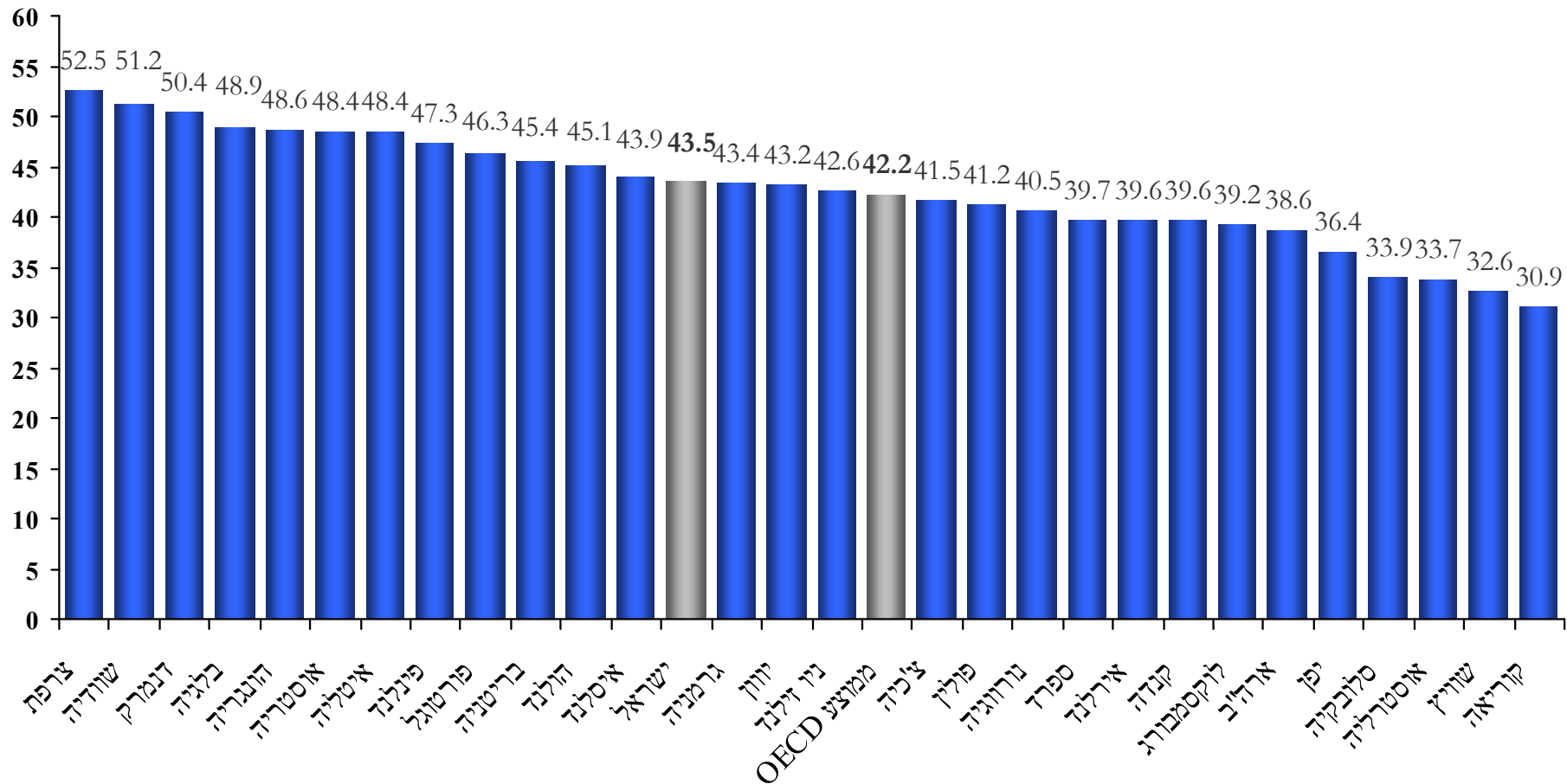
הוצאות הממשלה הרחבה (אחוז מהתמ"ג)



הערה: נתוני 2008 הינם אומדני משרד האוצר והלמ"ס

נתוני רקע והשוואות בינלאומיות

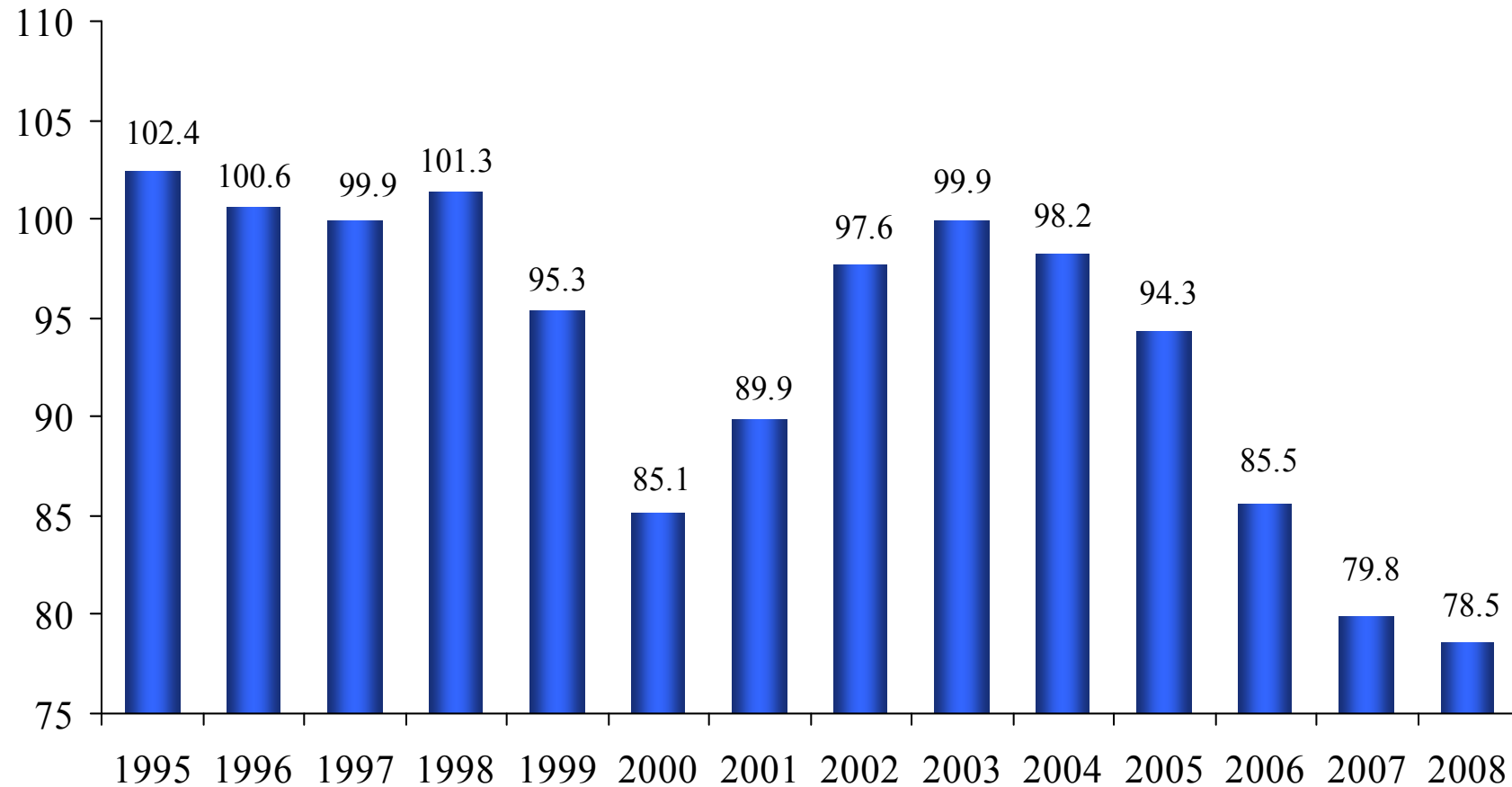
השוואה בינלאומית של הוצאות הממשלה הרחבה, אומדנים ל-2008



מקור: OECD ואומדני משרד האוצר והלמ"ס

נתוני רקע והשוואות בינלאומיות

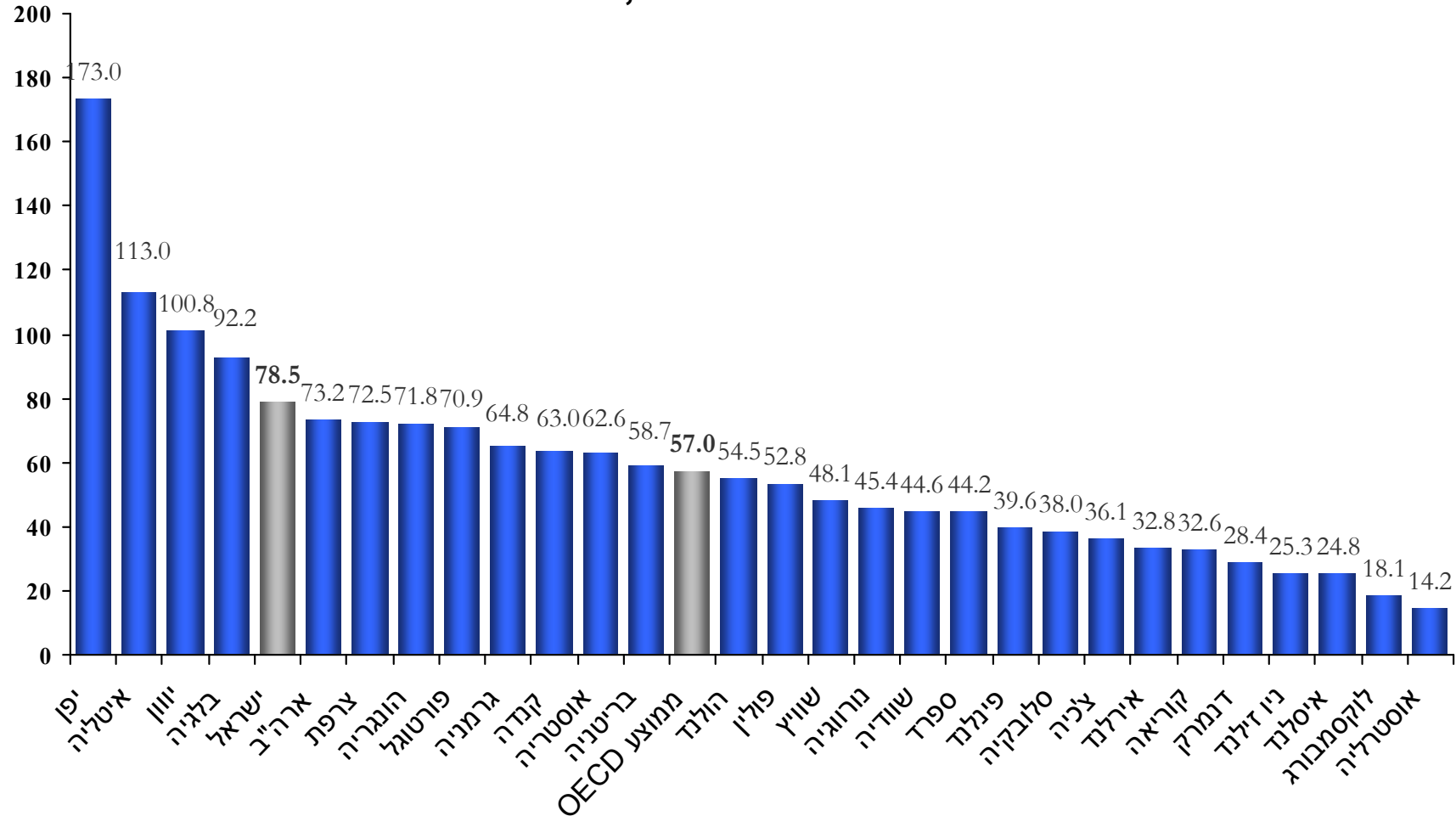
חוב ציבורי, כאחוז מהתמ"ג



הערה: הנתון ל-2008 הינו אומדן

נתוני רקע והשוואות בינלאומיות

השוואה בינלאומית של החוב הציבורי, אומדנים ל-2008



מקור: OECD ואומדני משרד האוצר

קווים מנחים לכלל פיסקלי חדש בישראל

■ היעד המרכזי הוא הפחתת יחס החוב תוצר לרמה הדומה
לממוצע הבינלאומי

הסיבות לכך:

1. הגברת יציבות המשק בפני זעזועים חיצוניים וגמישות בשעת משבר
 2. המצב הגיאוגרפי של ישראל (סיכון גבוה והוצאה ביטחונית גבוהה)
 3. הזדקנות האוכלוסייה
 4. צמצום הוצאות הריבית ועלות מימון החוב - מפנה מקורות בתוך מסגרת התקציב
-

קווים מנחים לכלל פיסקלי חדש בישראל

- פשוט ושקוף ככל האפשר
 - שמירה על אמינות המדיניות התקציבית - טווח קצר ובינוני
 - מניעת הצורך בשינויים תכופים ופתרונות עוקפי תקציב
 - יתבסס על נתונים בפועל עד כמה שאפשר
 - לא יצור מדיניות פרו-מחזורית המחריפה את התנודתיות
-

דוגמה לכלל פיסקלי אפשרי

- עלייה בגידול הריאלי בהוצאה על בסיס ירידה ביחס חוב תוצר בפועל

גידול ריאלי של ההוצאה	יחס חוב תוצר בפועל
1%	מעל 82%
1.7%	82%-76%
2.1%	76%-70%
2.5%	70%-64%
כלל חדש	פחות מ-64%

- בנוסף: מגבלה על הגרעון התקציבי
- קביעת מצבי קיצון בהם חורגים מהכלל

תודה רבה!
